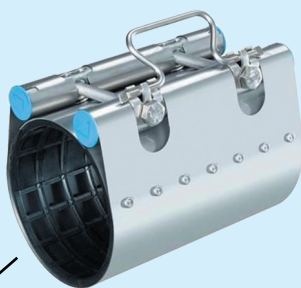


FRIACORE

La gamme de solutions de réparation et de raccordement mécanique complète, pour vos réseaux d'eau

Assurez la maintenance de vos réseaux et leur étanchéité rapidement et en toute sécurité. Retrouvez les différentes possibilités que la gamme FRIACORE vous offre quel que soit le type de réseaux rencontrés.

RÉPARER



FRIACLAMP

Collier de réparation en acier inoxydable



FRIAFLEX

Raccord de réparation en acier inoxydable

RACCORDER



STRAUB-COMBI-GRIP

Raccords de jonction universels



RACCORDS ET ADAPTATEURS

Raccordement universel à large tolérance



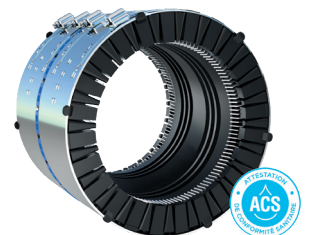
MAGNUM 3G

Raccords à compression



PHILMAC UTC

Raccords de transition universel



FRIASAFE

Raccord universel verrouillé large tolérance

Raccordez et réparez tous types de réseaux d'eau potable et d'assainissement grâce à la gamme FRIACORE !

Quelles que soient vos conditions d'exploitations, le dimensionnement ou le type de matériau utilisés dans la construction de vos réseaux de canalisations, la gamme FRIACORE offre une solution à chacune de vos configurations !

Aidez-vous du tableau ci-dessous et découvrez la solution la plus adaptée à votre situation !

	Plages de diamètres de tube (mm)	Etanchéité	Raccord verrouillé	Acier	Acier Inoxydable	Cuivre	Fonte grise	Fonte Ductile	Fibrociment	Béton	PVC-U	PVC-O	Amiante Ciment	PE	PRV	PP	PVC-C	ABS	PVDF
Raccords de réparation																			
FRIAFLEX	87 - 243	EPDM / NBR		●	●	●	●	●	●	●	●	●	●	●	●	●	●	●	●
FRIACLAMP	44 - 440	EPDM / NBR		●	●	●	●	●	●	●	●	●	●	●	●	●	●	●	●
Raccords universels STRAUB																			
METAL GRIP	30 - 609,6	EPDM / NBR	●	●	●	●	●	●											
GRIP	21,3 - 711,2	EPDM / NBR / FKM-FPM	●	●	●	●	●	●											
STEP-GRIP	48,3 - 168,3	EPDM / NBR / FKM-FPM	●	●	●	●	●	●											
PLAST GRIP	40 - 355	EPDM / NBR	●								●			● ⁽⁵⁾		●	●	●	●
COMBI GRIP	40 - 355	EPDM / NBR	●	●	●	●	●	●			●			●		●	●	●	●
FLEX 1	48,3 - 168,3	EPDM / NBR / FKM-FPM ⁽¹⁾		●	●	●	●	●	●	●	●		●	●	●	●	●	●	●
FLEX 2	172,0 - 2032,0	EPDM / NBR / FKM-FPM		●	●	●	●	●	●	●	●		●	●	●	●	●	●	●
FLEX 3	219,1 - 2032,0	EPDM / NBR / FKM-FPM		●	●	●	●	●	●	●	●		●	●	●	●	●	●	●
FLEX 3,5	323,9 - 1219,2	EPDM / NBR / FKM-FPM		●	●	●	●	●	●	●	●		●	●	●	●	●	●	●
FLEX 4	323,9 - 812,8	EPDM / NBR / FKM-FPM		●	●	●	●	●	●	●	●		●	●	●	●	●	●	●
OPEN-FLEX 1	48,3 - 168,3	EPDM / NBR / FKM-FPM		●	●	●	●	●	●	●	●		●	●	●	●	●	●	●
OPEN-FLEX 1 GT	73,0 - 168,3	EPDM / NBR		●	●	●	●	●	●	●	●		●	●	●	●	●	●	●
OPEN-FLEX 2	172,0 - 2032,0	EPDM / NBR / FKM-FPM		●	●	●	●	●	●	●	●		●	●	●	●	●	●	●
OPEN-FLEX 2 GT	172,0 - 2032,0	EPDM / NBR		●	●	●	●	●	●	●	●		●	●	●	●	●	●	●
OPEN-FLEX 3	219,1 - 4064,0	EPDM / NBR / FKM-FPM		●	●	●	●	●	●	●	●		●	●	●	●	●	●	●
OPEN-FLEX 3,5	323,9 - 4064,0	EPDM / NBR		●	●	●	●	●	●	●	●		●	●	●	●	●	●	●
OPEN-FLEX 4	323,9 - 4064,0	EPDM / NBR / FKM-FPM		●	●	●	●	●	●	●	●		●	●	●	●	●	●	●
STEP-FLEX 2	219,1 - 812,8	EPDM		●	●	●	●	●	●	●	●		●	●	●	●	●	●	●
STEP-FLEX 3	914,4 - 2032,0	EPDM		●	●	●	●	●	●	●	●		●	●	●	●	●	●	●
Raccords et adaptateurs standards																			
QUICKFIT	40 - 300	EPDM / NBR		●	●	●	●	●			●								●
GRANDS DIAMETRES	>= 350	EPDM / NBR		●	●		●	●		●	●								●
AQUAFAST	63 - 315 355 - 450	EPDM EPDM	● ●								● ⁽³⁾	● ⁽⁴⁾		●					
FLEXLOCK	50 - 300	EPDM / NBR	●	●				●											
JOINT DE DEMONTAGE	40 - 2500	EPDM / NBR	●																
Raccords et adaptateurs larges tolérances																			
FRIASAFE	40 - 200	EPDM	●	●			●	●			●	●		●		●			
MAXIFIT	40 - 700	EPDM / NBR		●	●		●	●		●	●								●
ULTRAGRIP	40 - 800	EPDM / NBR	●	●			●	●			●								
Raccords à compression																			
MAGNUM 3G	16 - 63	EPDM	●								● ⁽²⁾			●					
PHILMAC UTC	15 - 63	NBR	●	●	●	●					●			●					

(1) Joint FKM disponible à partir du d60,3 (pour les diamètres < voir OPEN-FLEX 1)

(2) Bague PVC nécessaire

(3) Compatible avec tube PVC-U PN10

(4) Compatible avec tube PVC-O PN16

(5) Avec inserts Inox uniquement

