

RACCORDS POUR SOUDAGE DANS L'EMBOÎTURE



PVDF



Raccords série métrique ISO-UNI



RACCORDS POUR SOUDAGE DANS L'EMBOÎTURE

Gamme de raccords destinés au transport de fluides sous pression avec assemblage par soudage à chaud dans l'emboîture

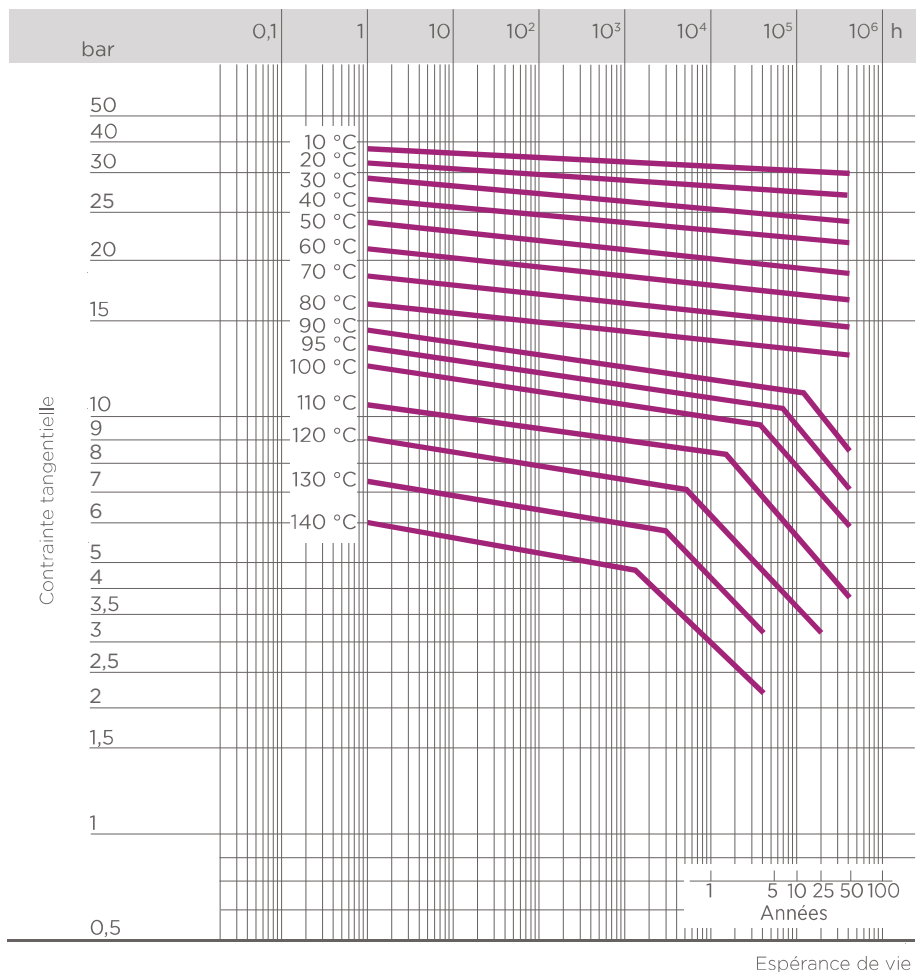
RACCORDS SÉRIE MÉTRIQUE ISO-UNI

Spécifications techniques	
Gamme de dimensions	d 16 à 110 (mm)
Pression nominale	PN 16 pour de l'eau à 20 °C
Plage de température	-40 °C à 140 °C
Standard d'accouplement	Soudage : EN ISO 10931. Compatibles avec les tubes selon EN ISO 10931 Bridage : ISO 7005-1, EN ISO 10931, EN 558-1, DIN 2501, ANSI B.16.5 cl. 150
Références normatives	Critères de fabrication : EN ISO 10931 Méthodes et conditions requises pour les tests : EN ISO 10931 Critères d'installation : DVS 2201-1, DVS 2207-15, DVS 2208-1
Matériau raccords	PVDF
Matériaux d'étanchéité	FPM

DONNÉES TECHNIQUES

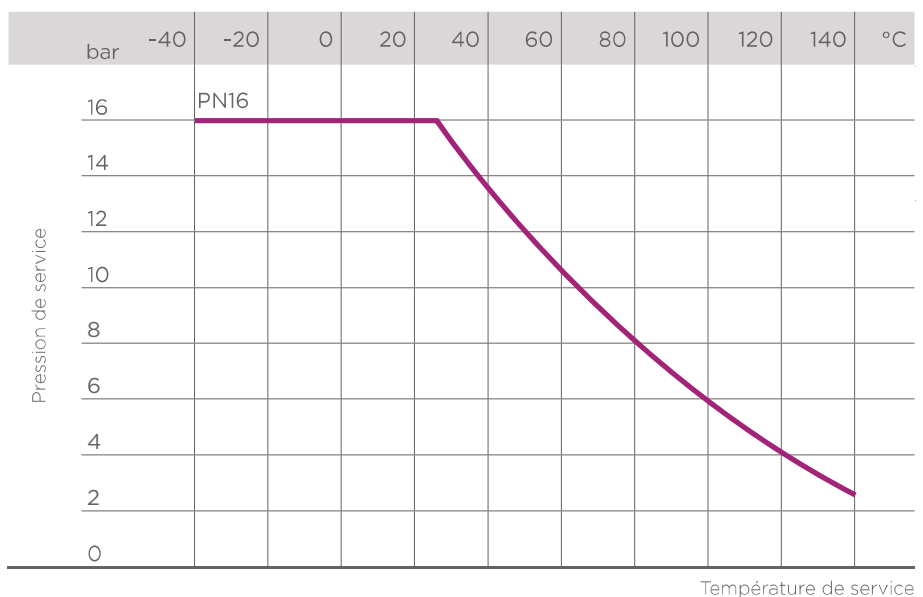
COURBES DE RÉGRESSION POUR RACCORDS EN PVDF

Coefficients de régression conformément à ISO 10931 pour contrainte minimale (MRS) = 25 N/mm² (MPa)



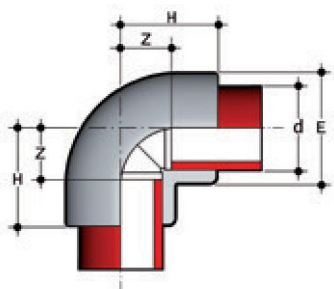
VARIATION DE LA PRESSION EN FONCTION DE LA TEMPÉRATURE

Pour l'eau ou les fluides non dangereux vis-à-vis desquels le matériau est considéré comme étant CHIMIQUEMENT RÉSISTANT (espérance de vie : 25 ans). Pour les autres cas, une diminution adéquate de la pression nominale PN est nécessaire.



Les données contenues dans cette brochure sont fournies en toute bonne foi. FIP n'assume aucune responsabilité pour les données qui ne dérivent pas directement des normes internationales. FIP se réserve le droit d'apporter toute modification aux produits présentés dans cette brochure. L'installation et l'entretien doivent être effectués par du personnel qualifié.

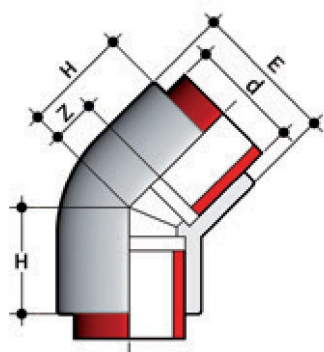
DIMENSIONS



GIF

Coude à 90° pour soudage dans l'emboîture

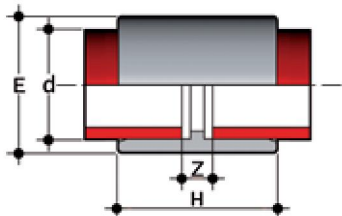
d	PN	E	H	Z	g	Code
16	16	22	23	10	14	GIF016
20	16	28	27	13	28	GIF020
25	16	33	32	16	43	GIF025
32	16	41	37	19	65	GIF032
40	16	52	43	23	125	GIF040
50	16	63	51	27	195	GIF050
63	16	77	61	34	340	GIF063
75	16	92	73	42	575	GIF075
90	16	110	83	47	850	GIF090
110	16	133	99	58	1470	GIF110



HIF

Coude à 45° pour soudage dans l'emboîture

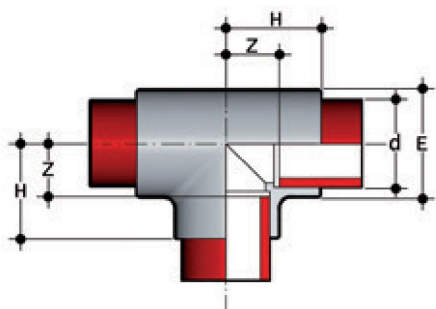
d	PN	E	H	Z	g	Code
20	16	28	22	7	24	HIF020
25	16	33	25	9	37	HIF025
32	16	42	30	12	63	HIF032
40	16	51	37	16	110	HIF040
50	16	63	43	19	202	HIF050
63	16	79	52	25	337	HIF063
75	16	88	61	30	395	HIF075
90	16	105	73	37	645	HIF090
110	16	127	87	46	1095	HIF110



MIF

Manchon pour soudage dans l'emboîture

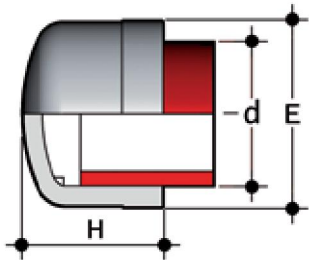
d	PN	E	H	Z	g	Code
20	16	28	36	7	20	MIF020
25	16	33	40	8	28	MIF025
32	16	42	44	8	48	MIF032
40	16	51	49	8	70	MIF040
50	16	63	55	8	120	MIF050
63	16	77	64	9	185	MIF063
75	16	90	72	10	275	MIF075
90	16	108	79	8	415	MIF090
110	16	131	94	11	710	MIF110



TIF

Té à 90° pour soudage dans l'emboîture

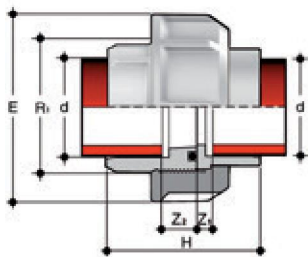
d	PN	E	H	Z	g	Code
16	16	22	23	10	18	TIF016
20	16	28	27	13	35	TIF020
25	16	33	32	16	55	TIF025
32	16	41	37	19	90	TIF032
40	16	51	43	22	150	TIF040
50	16	63	52	29	270	TIF050
63	16	79	63	35	470	TIF063
75	16	93	71	40	665	TIF075
90	16	109	82	46	1025	TIF090
110	16	133	99	58	1800	TIF110



CIF

Bouchon avec embout pour soudage dans l'emboîture

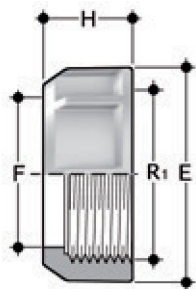
d	PN	H	E	g	Code
16	16	20	23	7	CIF016
20	16	23	28	11	CIF020
25	16	27	33	19	CIF025
32	16	31	41	32	CIF032
40	16	36	50	47	CIF040
50	16	43	61	75	CIF050
63	16	51	76	135	CIF063
75	16	58	90	215	CIF075
90	16	68	109	400	CIF090
110	16	81	130	630	CIF110



BIGF

Union 3 pièces avec embout pour soudage dans l'emboîture

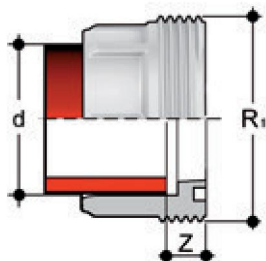
d	R1	PN	E	H	Z ₁	Z ₂	g	Code
20	1"	16	47	45,5	12	5,5	59	BIGF020F
25	1" 1/4	16	58	49,5	12	5,5	99	BIGF025F
32	1" 1/2	16	65	53,5	12	5,5	141	BIGF032F
40	2"	16	78	59,5	14	5,5	218	BIGF040F
50	2" 1/4	16	85	67,5	16	5,5	290	BIGF050F
63	2" 3/4	16	103	79,5	20	5,5	476	BIGF063F



EFGF

Écrou union à taraudage cylindrique pour unions 3 pièces BIGF, BIFXF et BIRXF

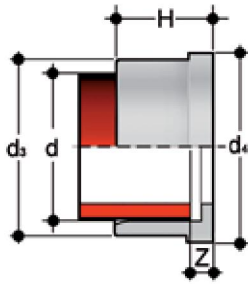
R1	d BIGF	E	F	H	g	Code
1"	20	47	28	22	30	EFGF100
1" 1/4	25	58	36	25	46	EFGF114
1" 1/2	32	65	42	27	63	EFGF112
2"	40	78	53	30	90	EFGF200
2" 1/4	50	85	59	33	117	EFGF214
2" 3/4	63	103	74	38	188	EFGF234



F/BIGF

Collet fileté pour écrou union pour soudage dans l'emboîture, série métrique

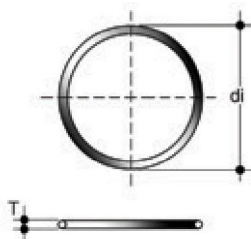
d	R1	PN	Z	g	Code
20	1"	16	12	16	FBIGF020
25	1" 1/4	16	12	27	FBIGF025
32	1" 1/2	16	12	38	FBIGF032
40	2"	16	14	62	FBIGF040
50	2" 1/4	16	16	74	FBIGF050
63	2" 3/4	16	18	141	FBIGF063



Q/BIGF

Collet libre pour union 3 pièces pour soudage dans l'emboîture, série métrique

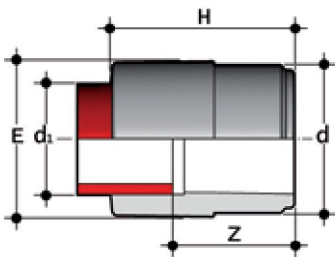
d	PN	d ₃	d ₄	H	Z	g	Code
20	16	27,5	30,1	19,5	5,5	13	QBIGF020
25	16	36	38,8	21,5	5,5	27	QBIGF025
32	16	41,5	44,7	23,5	5,5	32	QBIGF032
40	16	53	56,5	25,5	5,5	57	QBIGF040
50	16	59	62,6	28,5	5,5	57	QBIGF050
63	16	74	78,4	32,5	5,5	97	QBIGF063



Joint torique

Joints pour unions 3 pièces BIGF, BIFXF et BIRXF

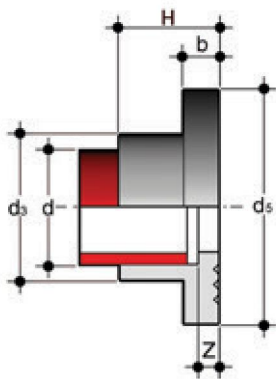
d Union 3 pièces	C	de	T	Code EPDM	Code FPM
16	3062	15,54	2,62	OR3062E	OR3062F
20	4081	20,22	3,53	OR4081E	OR4081F
25	4112	28,17	3,53	OR4112E	OR4112F
32	4131	32,93	3,53	OR4131E	OR4131F
40	6162	40,65	5,34	OR6162E	OR6162F
50	6187	47	5,34	OR6187E	OR6187F
63	6237	59,69	5,34	OR6237E	OR6237F
75	6300	75,57	5,34	OR6300E	OR6300F
90	6362	91,45	5,34	OR6362E	OR6362F
110	6450	113,67	5,34	OR6450E	OR6450F



RIF

Réduction : embout mâle (d), embout femelle réduit pour le soudage dans l'emboîture (d₁)

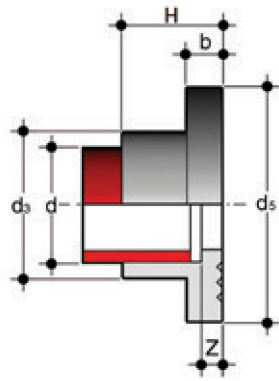
d X d ₁	PN	H	E	Z	g	Code
20x16	16	35	20	22	11	RIF020016
25x20	16	40	26	26	15	RIF025020
32x25	16	46	32	30	28	RIF032025
40x25	16	51	32	35	40	RIF040025
40x32	16	54	40	36	47	RIF040032
50x32	16	59	39	41	55	RIF050032
50x40	16	63	47	43	70	RIF050040
63x32	16	67	40	49	100	RIF063032
63x50	16	76	60	53	130	RIF063050
75x63	16	89	75	61	220	RIF075063
90x63	16	97	73	70	280	RIF090063
90x75	16	104	87	73	335	RIF090075
110x90	16	121	103	85	520	RIF110090



QRNF

Collet à face striée (conforme aux normes DIN) pour soudage dans l'emboîture, à utiliser avec des brides folles ODB

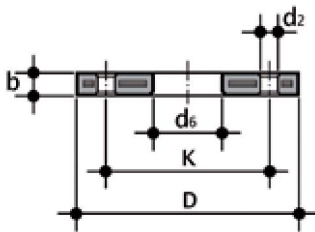
d	DN	PN	b	d ₃	d ₅	H	Z	g	Code
20	15	16	7	27	45	20	6	23	QRNF020
25	20	16	9	34	58	22	6	46	QRNF025
32	25	16	10	41	68	25	6	58	QRNF032
40	32	16	11	50	78	27	6	91	QRNF040
50	40	16	12	61	88	30	6	122	QRNF050
63	50	16	14	76	102	34	6	181	QRNF063
75	65	16	16	90	122	38	7	288	QRNF075
90	80	16	17	108	138	44	8	411	QRNF090
110	100	16	18	131	158	50	8	573	QRNF110



QRAF

Collet à face striée (conformément aux normes ANSI) pour soudage dans l'emboîture, à utiliser avec des brides folles OAB (pour d'autres dimensions, utiliser QRNF)

d	DN	OAB taille	PN	b	d ₃	d ₅	H	Z	g	Code
25	20	3/4"	16	9	34	58	22	6	46	QRAF034
32	25	1"	16	10	41	68	25	6	58	QRAF100
40	32	1" 1/4	16	11	50	78	27	6	91	QRAF114
50	40	1" 1/2	16	12	61	88	30	6	122	QRAF112
90	80	3"	16	17	108	138	44	8	411	QRAF300



ODB

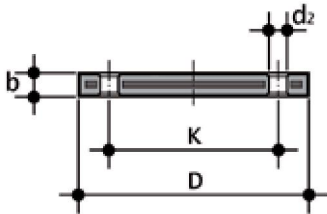
Bride folle en acier revêtu de PP/FRP EN/ISO/DIN pour collet QRNF. Perçage : PN 10/16

d	DN	*PMA (bar)	b	d ₂	d ₆	D	K	M	n	** (Nm)	g	Code
20	15	16	12	14	28	95	65	M12	4	15	290	ODB020
25	20	16	14	14	34	105	75	M12	4	15	410	ODB025
32	25	16	16	14	42	115	85	M12	4	15	610	ODB032
40	32	16	16	18	51	140	100	M16	4	20	880	ODB040
50	40	16	16	18	62	150	110	M16	4	30	810	ODB050
63	50	16	19	18	78	165	125	M16	4	35	940	ODB063
75	65	16	19	18	92	188	145	M16	4	40	1210	ODB075
90	80	16	21	18	109	200	160	M16	8	40	1480	ODB090
***125	100	16	20	18	134	220	180	M16	8	45	1570	ODB125

*PMA pression de service maximale admissible

**couple de serrage nominal

***d125: pour collets QRNF d 110



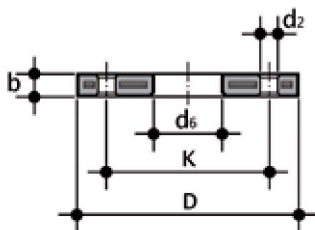
ODBC

Bride pleine en acier revêtu de PP/FRP EN/ISO/DIN. Perçage : PN 10/16

d	DN	*PMA (bar)	b	d ₂	D	K	M	n	** (Nm)	g	Code
20	15	16	12	14	95	65	M12	4	15	290	ODBC020
25	20	16	12	14	105	75	M12	4	15	390	ODBC025
32	25	16	16	14	115	85	M12	4	15	550	ODBC032
40	32	16	16	18	140	100	M16	4	25	820	ODBC040
50	40	16	16	18	150	110	M16	4	35	900	ODBC050
63	50	16	16	18	165	125	M16	4	35	1150	ODBC063
75	65	16	18	18	185	145	M16	4	40	1680	ODBC075
90	80	16	18	18	200	160	M16	8	40	2240	ODBC090
110	100	16	20	18	220	180	M16	8	45	2800	ODBC110

*PMA pression de service maximale admissible

**couple de serrage nominal



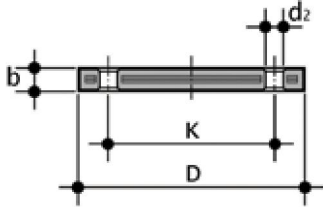
OAB

Bride folle en acier revêtu de PP/FRP ANSI B16.5 cl.150 pour collets QRNF et QRAF

Taille	DN	*PMA (bar)	b	d ₂ mm	d ₂ pouce	d ₆	D	K mm	K mm	n	** (Nm)	g	Code
1/2"	15	16	12	16	5/8"	28	95	60,45	2 3/8"	4	15	220	OAB012
3/4"	20	16	12	16	5/8"	34	102	69,85	2 3/4"	4	15	240	OAB034
1"	25	16	16	16	5/8"	42	114	79,25	3 1/8"	4	15	390	OAB100
1" 1/4	32	16	16	16	5/8"	51	130	88,9	3 1/2"	4	25	510	OAB114
1" 1/2	40	16	18	16	5/8"	62	133	98,55	3 7/8"	4	35	580	OAB112
2"	50	16	18	20	3/4"	78	162	120,65	4 3/4"	4	35	860	OAB200
2" 1/2	65	16	18	20	3/4"	92	184	139,7	5 1/2"	4	40	1100	OAB212
3"	80	16	18	20	3/4"	111	194	152,4	6"	4	40	1040	OAB300
4"	100	16	18	20	3/4"	133	229	190,5	7 1/2"	8	40	1620	OAB400

*PMA pression de service maximale admissible

**couple de serrage nominal



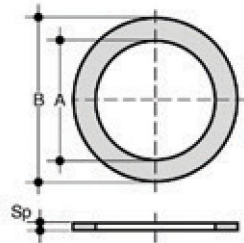
OABC

Bride pleine en acier revêtu de PP chargé FV ANSI B16.5 cl.150

Taille	DN	*PMA (bar)	b	d ₂ mm	d ₂ pouce	D	K mm	K pouce	n	** (Nm)	g	Code
1/2"	15	16	12	16	5/8"	95	60,45	2 3/8"	4	15	200	OABC012
3/4"	20	16	12	16	5/8"	102	69,85	2 3/4"	4	15	240	OABC034
1"	25	16	16	16	5/8"	114	79,25	3 1/8"	4	15	370	OABC100
1" 1/4	32	16	16	16	5/8"	130	88,90	3 1/2"	4	25	530	OABC114
1" 1/2	40	16	18	16	5/8"	133	98,55	3 7/8"	4	35	560	OABC112
2"	50	16	18	20	3/4"	162	120,65	4 3/4"	4	35	810	OABC200
2" 1/2	65	16	18	20	3/4"	184	139,70	5 1/2"	4	40	1070	OABC212
3"	80	16	18	20	3/4"	194	152,40	6"	4	40	1030	OABC300
4"	100	16	18	20	3/4"	229	190,50	7 1/2"	8	40	1570	OABC400

*PMA pression de service maximale admissible

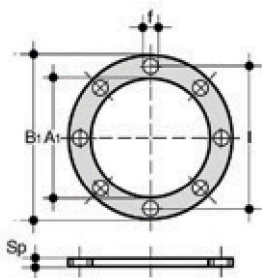
**couple de serrage nominal



QHV/X

Joint plat en EPDM et FPM par bridage selon DIN 2501, EN 1092

d	DN	A	B	Sp	Code EPDM	Code FPM
20 - 1/2"	15	20	32	2	QHVX020E	QHVX020F
25 - 3/4"	20	24	38,5	2	QHVX025E	QHVX025F
32 - 1"	25	32	48	2	QHVX032E	QHVX032F
40 - 1" 1/4	32	40	59	2	QHVX040E	QHVX040F
50 - 1" 1/2	40	50	71	2	QHVX050E	QHVX050F
63 - 2"	50	63	88	2	QHVX063E	QHVX063F
75 - 2" 1/2	65	75	104	2	QHVX075E	QHVX075F
90 - 3"	80	90	123	2	QHVX090E	QHVX090F
110 - 4"	100	110	148	3	QHVX110E	QHVX110F



QHV/Y

Joint plat en EPDM par bridage selon DIN 2501, EN 1092, auto centré pour perçage PN 10/16

d	DN	A ₁	B ₁	f	I	U	Sp	Code
20 - 1/2"	15	17	95	14	65	4	2	QHVY020E
25 - 3/4"	20	22	107	14	76,3	4	2	QHVY025E
32 - 1"	25	28	117	14	86,5	4	2	QHVY032E
40 - 1" 1/4	32	36	142,5	18	101	4	2	QHVY040E
50 - 1" 1/2	40	45	153,3	18	111	4	2	QHVY050E
63 - 2"	50	57	168	18	125,5	4	2	QHVY063E
75 - 2" 1/2	65	71	187,5	18	145,5	4	3	QHVY075E
90 - 3"	80	84	203	18	160	8	3	QHVY090E
110 - 4"	100	102	223	18	181	8	3	QHVY110E

