

VA DN 15 À 50

PVC-U



Ventouse simple à flotteur



VA DN 15 à 50

Ventouse simple à flotteur VA sert à éliminer des tuyaux l'air qui est introduit avec le liquide.

VENTOUSE SIMPLE À FLOTTEUR

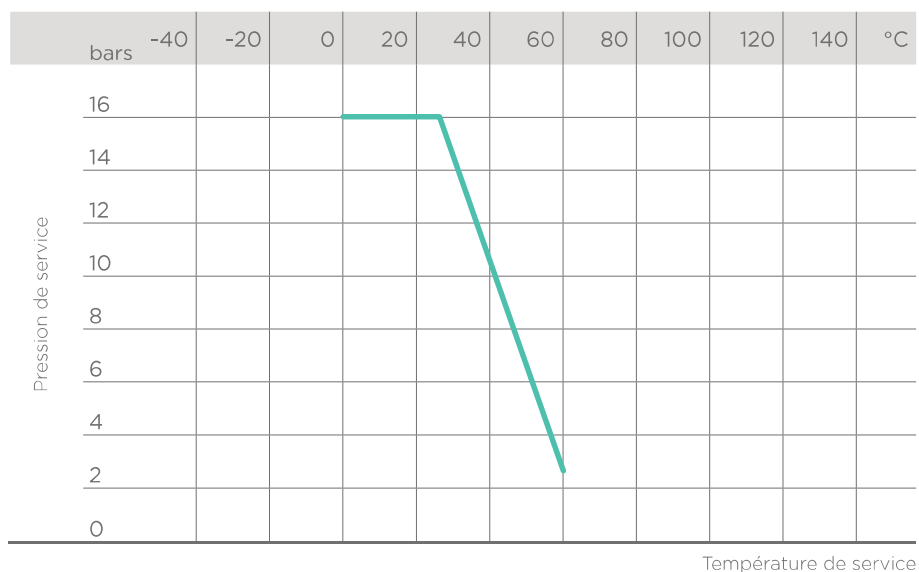
- Système d'assemblage par collage et par vissage.
- **Aucune partie métallique en contact avec le fluide.**
- Possibilité de fonction anti-dépression si elle est installée avec l'écrou union vers le bas en bas.
- **Compatibilité du matériau de la soupape** (PVC-U) avec le transport d'eau, eau potable et autres substances alimentaires selon les **réglementations en vigueur.**
- Possibilité d'effectuer l'entretien avec le corps de la soupape installé.

Spécifications techniques	
Fabrication	Ventouse simple à flotteur
Gamme de dimensions	DN 15 à 50
Pression nominale	PN 16 pour de l'eau à 20 °C
Plage de température	0 °C à 60 °C
Standard d'accouplement	Collage : EN ISO 1452, EN ISO 15493, BS 4346-1, DIN 8063, NF T54-028. Accouplables avec les tuyaux selon EN ISO 1452, EN ISO 15493, DIN 8062, NF T54-016 Vissage : ISO 228-1, DIN 2999
Références normatives	Critères de fabrication : EN ISO 16137, EN ISO 1452, EN ISO 15493 Méthodes et conditions requises pour les tests : ISO 9393 Critères d'installation : DVS 2204, DVS 2221, UNI 11242
Matériaux de la soupape	PVC-U
Matériaux d'étanchéité	EPDM

DONNÉES TECHNIQUES

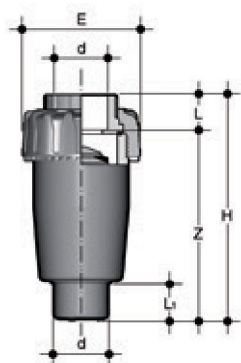
VARIATION DE LA PRESSION EN FONCTION DE LA TEMPÉRATURE

Pour l'eau et les fluides non dangereux vis-à-vis desquels le matériau est considéré comme étant CHIMIQUEMENT RÉSISTANT. Dans les autres cas, une diminution de la pression nominale PN est nécessaire. Espérance de vie de 25 ans, facteur de sécurité inclus.



Les données contenues dans ce tableau sont fournies en toute bonne foi. FIP n'assume aucune responsabilité pour les données qui ne dérivent pas directement des normes internationales. FIP se réserve le droit d'apporter toute modification aux produits présentés dans cette brochure. L'installation et l'entretien doivent être effectués par du personnel qualifié.

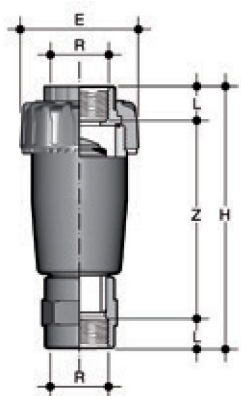
DIMENSIONS



VAIV

Ventouse avec embouts mâles à coller, série métrique

d	DN	PN	E	H	L	L ₁	Z	g	Code
20	15	16	55	103	16	18	87	105	VAIV020E
25	20	16	66	125	19	20	106	185	VAIV025E
32	25	16	75	150	22	24	128	280	VAIV032E
40	32	16	87	171	26	28	145	415	VAIV040E
50	40	16	100	187	31	34	156	570	VAIV050E
63	50	16	122	223	38	41	185	950	VAIV063E



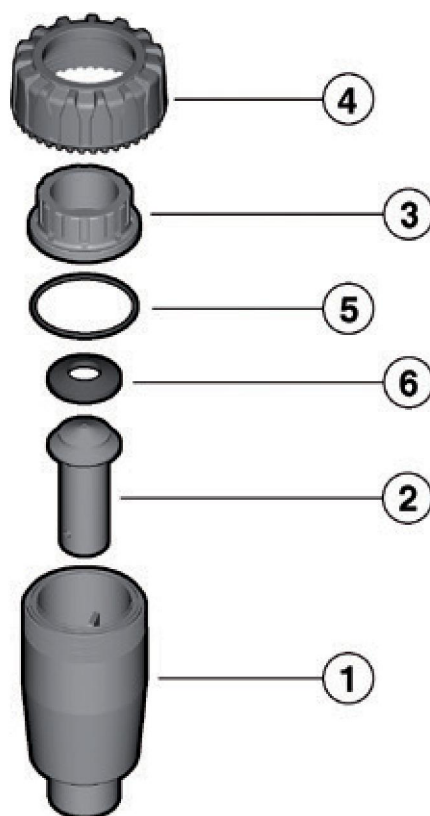
VAFV

Ventouse d'air avec embouts taraudés pas cylindrique gaz

R	DN	PN	E	H	L	Z	g	Code
1/2"	15	16	55	124	15	94	120	VAFV012E
3/4"	20	16	66	149	16,3	116,4	205	VAFV034E
1"	25	16	75	175	19,1	136,8	360	VAFV100E
1" 1/4	32	16	87	200	21,4	157,2	475	VAFV114E
1" 1/2	40	16	100	209	21,4	166,2	670	VAFV112E
2"	50	16	122	248	25,7	196,6	1130	VAFV200E

COMPOSANTS

VUE ÉCLATÉE



- 1 · Corps (PVC-U - 1)
- 2 · Flotteur (PVC-U - 1)
- 3 · Collet (PVC-U - 1)

- 4 · Écrou union (PVC-U - 1)
- 5 · Joint du corps (EPDM - 1)*

- 6 · Siège (EPDM - 1)*

* Pièces de rechange

Le matériau du composant et la quantité fournie sont indiqués entre parenthèses

DÉMONTAGE

- 1) Isoler la ventouse du fluide et purger toute la ligne en amont.
- 2) Dévisser l'écrou union de fermeture (4).
- 3) Retirer le collet (3) et le joint du corps (5).
- 4) Retirer le flotteur (2) et le siège (6).

MONTAGE

- 1) Placer le joint du corps (5) et le siège (6) dans leur logement.
- 2) Insérer le flotteur (2) dans le corps (1).
- 3) Placer le collet (3).
- 4) Serrer l'écrou union (4).



Remarque : pendant les opérations de montage, il est conseillé de lubrifier les joints en élastomère. L'emploi d'huiles minérales est déconseillé, car elles sont agressives pour le caoutchouc EPDM.

INSTALLATION

La ventouse FIP doit toujours être installée à la verticale, avec l'écrou union tourné vers le bas, comme il est indiqué sur la fig. 1.

Fig. 1

