

SXE-SSE DN 10 À 50

PVC-U



Clapet de retenue EASYFIT® à bille
et à ressort avec deux écrous union



SXE-SSE DN 10 à 50

La ligne de clapets de retenue Easyfit développée avec Giugiaro Design offre deux versions : SXE avec obturateur à bille et SSE avec obturateur à ressort. Les clapets de retenue Easyfit se distinguent par leur méthode d'installation novatrice qui garantit un service fiable au cours du temps. Ces clapets sont également munis du système de personnalisation Labelling System.

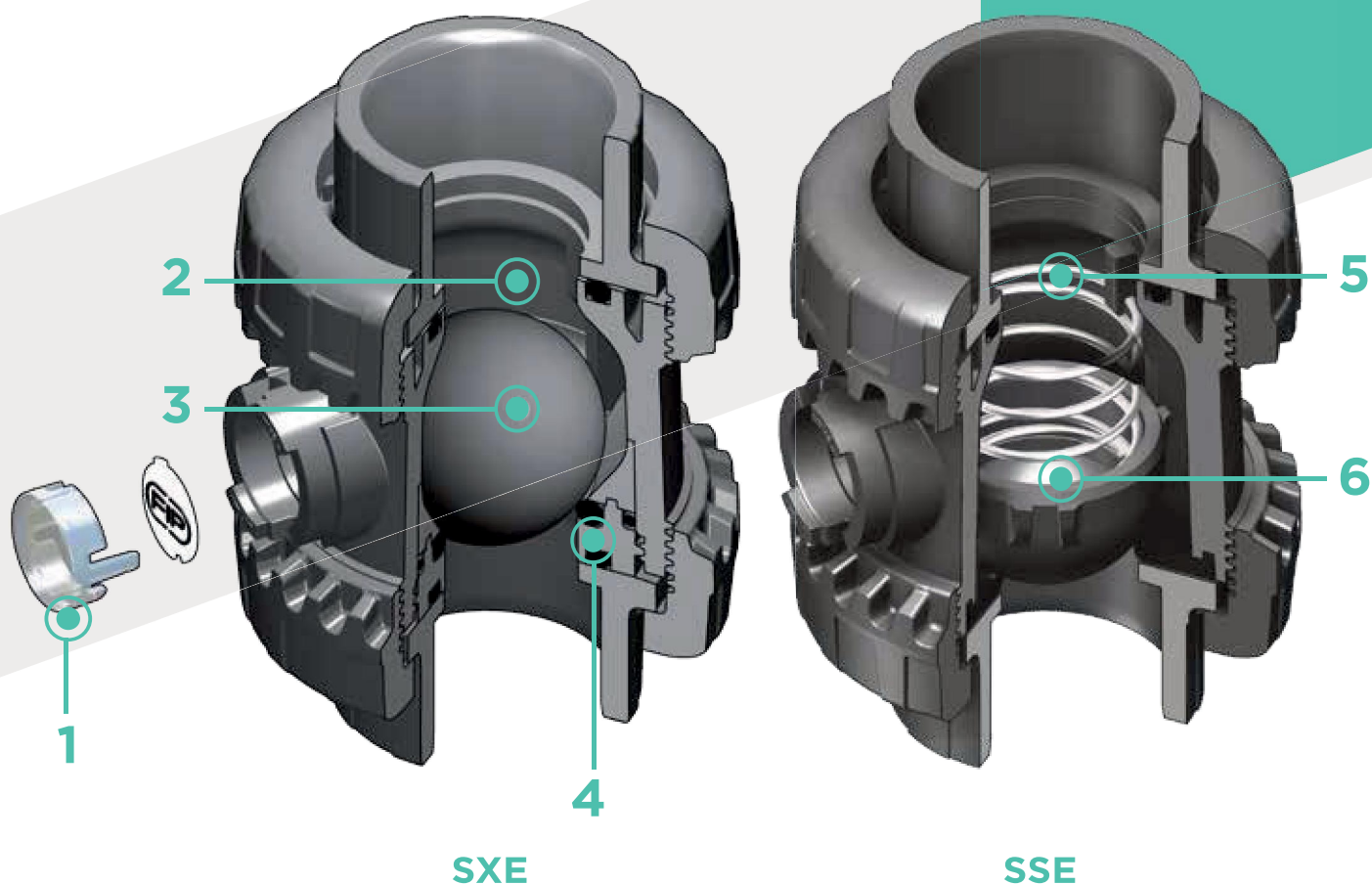


CLAPET DE RETENUE EASYFIT À BILLE ET À RESSORT AVEC DEUX ÉCROUS UNION

- Système d'assemblage par collage et par vissage.
- **Compatibilité du matériau du clapet** (PVC-U) avec le transport d'eau, eau potable et autres substances alimentaires selon les **réglementations en vigueur**.
- **Corps du clapet PN16 à démontage radial** (True Union) réalisé par moulage à injection en PVC-U et conforme à la Directive Européenne 97/23/CE pour les équipements sous pression PED. Conditions d'essai conformes à ISO 9393.
- **Encombrement réduit** conformément aux réglementations internationales ISO 7508 série III et européennes EN 1452 série courte et interchangeabilité complète avec les modèles de robinets à boisseau sphérique VXE et VEE DN 10 à 50.
- Écrous union réalisés avec un engrenage pour le réglage du serrage au moyen d'une poignée Easyfit ou d'un kit de réglage Easytorque (disponibles en tant qu'accessoires).
- Possibilité d'**installation** à la **verticale** (préférable pour le module SXE) ou à l'**horizontale**.

Spécifications techniques

Fabrication	SXE : clapet de retenue Easyfit à bille avec deux écrous union et à démontage radial avec support verrouillé SSE : clapet de retenue Easyfit à ressort avec deux écrous union et à démontage radial avec support verrouillé
Gamme de dimensions	DN 10 à 50
Pression nominale	PN 16 pour de l'eau à 20 °C
Plage de température	0 °C à 60 °C
Standard d'accouplement	Collage : EN ISO 1452, EN ISO 15493, BS 4346-1, DIN 8063, NF T54-028, ASTM D 2467, JIS K 6743. Compatibles avec les tuyaux selon EN ISO 1452, EN ISO 15493, DIN 8062, NF T54-016, ASTM D 1785, JIS K 6741 Vissage : ISO 228-1, DIN 2999, ASTM D 2464, JIS B 0203
Références normatives	Critères de fabrication : EN ISO 16137, EN ISO 1452, EN ISO 15493 Méthodes et conditions requises pour les tests : ISO 9393 Critères d'installation : DVS 2204, DVS 2221, UNI 11242
Matériaux du clapet	PVC-U
Matériaux du joint d'étanchéité	EPDM, FPM
Matériau du ressort (SSE)	Disponible en acier INOXYDABLE 316, Hastelloy C276, A316 enrobé de PTFE (seulement DN 40 et DN 50)



1 **Système de personnalisation Labelling System : module LCE intégré** sur le corps du clapet composé d'un bouchon de protection transparent et d'une plaquette porte-étiquette personnalisable avec le kit LSE (disponible en tant qu'accessoire). La personnalisation possible permet d'**identifier le clapet sur l'installation** suivant vos spécifications.

2 **Profil hydraulique optimisé** : économie d'énergie grâce à l'amélioration de la valeur de Kv du clapet avec réduction subséquente des pertes de charge.

3 Bille avec surfaçage haute qualité : **usure réduite**, durée de vie augmentée, maintenance réduite. Idéal pour le transport des fluides sales, même avec des solides ou des fibres en suspension grâce à son design particulier qui permet **l'autorinçage de l'intérieur du clapet**.

4 **Support du joint primaire verrouillé** : démontage en toute sécurité pour les opérations d'entretien exécutable avec la poignée multifonction Easyfit ou avec le kit Easytorque.

5 Idéal pour les installations à l'horizontale : **étanchéité parfaite même avec contre-pression faible**. **Silence** et longue durée même en présence de fortes vibrations et de fluide en écoulement pulsatoire.

6 Obturateur en PVC-U et ressorts disponibles en acier inoxydable 316, Hastelloy C276, A316 revêtu PTFE : fiabilité totale dans un **vaste domaine d'applications** de l'eau de mer aux acides concentrés.

DONNÉES TECHNIQUES

VARIATION DE LA PRESSION EN FONCTION DE LA TEMPÉRATURE

Pour l'eau et les fluides non dangereux vis-à-vis desquels le matériau est considéré comme étant CHIMIQUEMENT RÉSISTANT. Dans les autres cas, une diminution de la pression nominale PN est nécessaire. Espérance de vie de 25 ans, facteur de sécurité inclus.

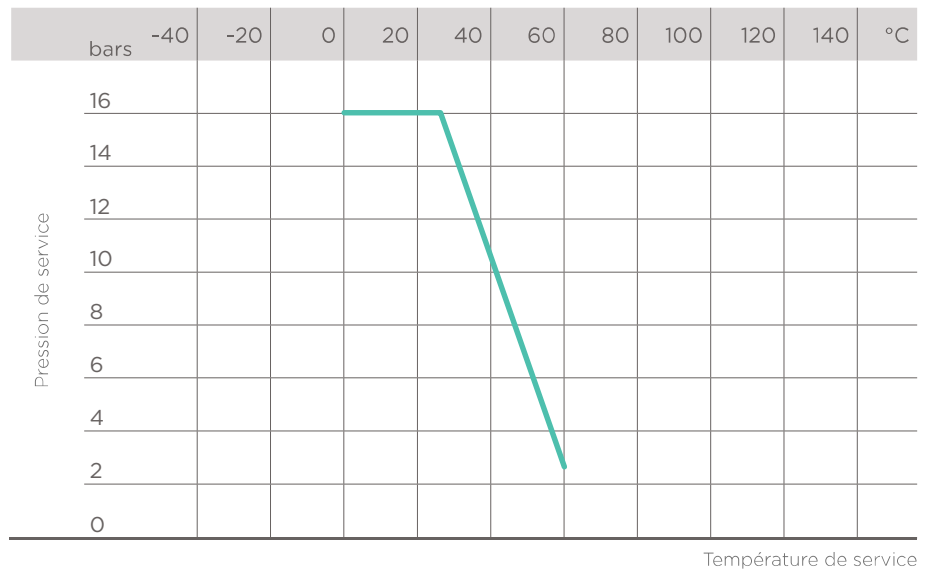
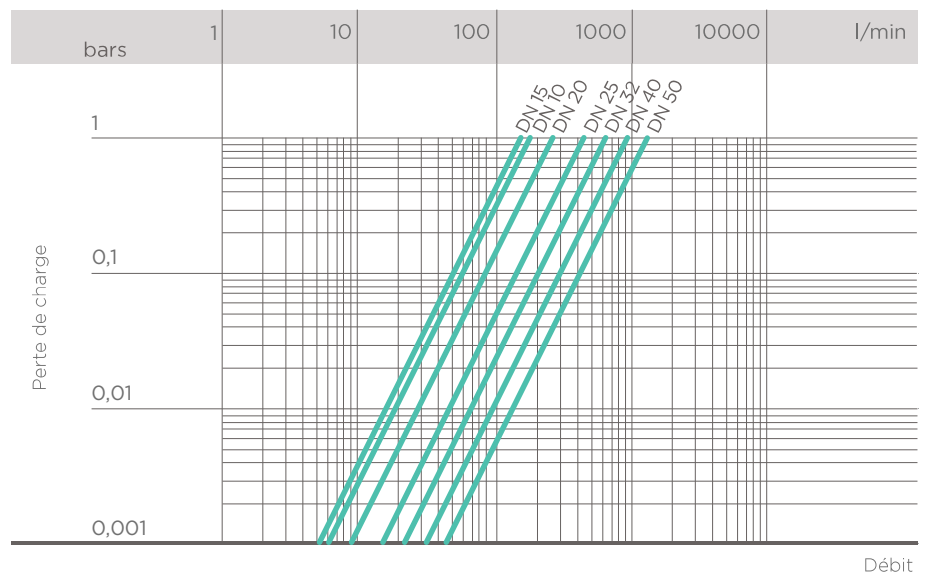


DIAGRAMME DES PERTES DE CHARGE



COEFFICIENT DE DÉBIT K_v100

Par coefficient de débit K_v100 , on entend le débit Q en litres par minute d'eau à 20 °C, qui génère une perte de charge $\Delta p = 1$ bar pour une position déterminée du clapet. Le tableau indique les valeurs K_v100 pour un clapet complètement ouvert.

DN	10	15	20	25	32	40	50
K_v100 l/min	172	152	258	433	643	928	1343

PRESSION MINIMALE POUR ASSURER L'ÉTANCHÉITÉ DU CLAPET

DN	10	15	20	25	32	40	50
SXE (bars)	0,2	0,2	0,2	0,2	0,2	0,2	0,2
SSE (bars)	0,08	0,08	0,08	0,08	0,08	0,08	0,08

Le clapet SXE en PVC-U peut être utilisé uniquement avec des liquides ayant une densité inférieure à 1,37 g/cm³.

Les données contenues dans cette brochure sont fournies en toute bonne foi. FIP n'assume aucune responsabilité pour les données qui ne dérivent pas directement des normes internationales. FIP se réserve le droit d'apporter toute modification aux produits présentés dans cette brochure. L'installation et l'entretien doivent être effectués par du personnel qualifié.

DIMENSIONS



SXEIV

Clapet de retenue Easyfit à bille avec embouts femelles à coller, série métrique

d	DN	PN	E	H	L	Z	g	Code EPDM	Code FPM
16	10	16	54	82	14	54	145	SXEIV016E	SXEIV016F
20	15	16	54	82	16	50	148	SXEIV020E	SXEIV020F
25	20	16	63	91	19	53	190	SXEIV025E	SXEIV025F
32	25	16	72	103	22	59	300	SXEIV032E	SXEIV032F
40	32	16	85	120	26	68	460	SXEIV040E	SXEIV040F
50	40	16	100	139	31	77	675	SXEIV050E	SXEIV050F
63	50	16	118	174	38	98	1080	SXEIV063E	SXEIV063F



SXEFV

Clapet de retenue Easyfit à bille avec embouts femelles à visser, taraudage cylindrique gaz

R	DN	PN	E	H	L	Z	g	Code EPDM	Code FPM
3/8"	10	16	54	82	11,4	59,2	145	SXEFV038E	SXEFV038F
1/2"	15	16	54	90	15	60	148	SXEFV012E	SXEFV012F
3/4"	20	16	63	93	16,3	60,4	190	SXEFV034E	SXEFV034F
1"	25	16	72	110	19,1	71,8	300	SXEFV100E	SXEFV100F
1" 1/4	32	16	85	127	21,4	84,2	460	SXEFV114E	SXEFV114F
1" 1/2	40	16	100	131	21,4	88,2	675	SXEFV112E	SXEFV112F
2"	50	16	118	161	25,7	109,6	1080	SXEFV200E	SXEFV200F



SXELV

Clapet de retenue Easyfit à bille avec embouts femelles à coller, série BS

d	DN	PN	E	H	L	Z	g	Code EPDM	Code FPM
1/2"	15	16	54	82	16,5	49	148	SXELV012E	SXELV012F
3/4"	20	16	63	91	19	53	190	SXELV034E	SXELV034F
1"	25	16	72	103	22,5	58	300	SXELV100E	SXELV100F
1" 1/4	32	16	85	120	26	68	460	SXELV114E	SXELV114F
1" 1/2	40	16	100	139	30	79	675	SXELV112E	SXELV112F
2"	50	16	118	174	36	102	1080	SXELV200E	SXELV200F



SXEAV

Clapet de retenue Easyfit à bille avec embouts femelles à coller, série ASTM

d	DN	PN	E	H	L	Z	g	Code EPDM	Code FPM
1/2"	15	16	54	96	22,5	51	148	SXEAV012E	SXEAV012F
3/4"	20	16	63	105	25,5	54	190	SXEAV034E	SXEAV034F
1"	25	16	72	117	28,7	59,5	300	SXEAV100E	SXEAV100F
1" 1/4	32	16	85	136	32	72	460	SXEAV114E	SXEAV114F
1" 1/2	40	16	100	147	35	77	675	SXEAV112E	SXEAV112F
2"	50	16	118	174	38,2	97,6	1080	SXEAV200E	SXEAV200F



SXENV

Clapet de retenue Easyfit à bille avec embouts femelles à visser, taraudage NPT

R	DN	PN	E	H	L	Z	g	Code EPDM	Code FPM
3/8"	10	16	54	82	13,7	54,6	145	SXENV038E	SXENV038F
1/2"	15	16	54	90	17,8	54,4	148	SXENV012E	SXENV012F
3/4"	20	16	63	93	18	57	190	SXENV034E	SXENV034F
1"	25	16	72	110	22,6	64,8	300	SXENV100E	SXENV100F
1" 1/4	32	16	85	127	25,1	76,8	460	SXENV114E	SXENV114F
1" 1/2	40	16	100	131	24,7	81,6	675	SXENV112E	SXENV112F
2"	50	16	118	161	29,6	101,8	1080	SXENV200E	SXENV200F



SXEJV

Clapet de retenue Easyfit à bille avec embouts femelles à coller, série JIS

d	DN	PN	E	H	L	Z	g	Code EPDM	Code FPM
1/2"	15	16	54	110	30	50	160	SXEJV012E	SXEJV012F
3/4"	20	16	63	123	35	53	235	SXEJV034E	SXEJV034F
1"	25	16	72	139	40	59	325	SXEJV100E	SXEJV100F
1" 1/4	32	16	85	156	44	68	490	SXEJV114E	SXEJV114F
1" 1/2	40	16	100	187	55	77	680	SXEJV112E	SXEJV112F
2"	50	16	118	228	63	102	1150	SXEJV200E	SXEJV200F



SXEGV

Clapet de retenue Easyfit à bille avec embouts femelles à visser, taraudage JIS

R	DN	PN	E	H	L	Z	g	Code EPDM	Code FPM
1/2"	15	16	54	82	16	50	148	SXEGV012E	SXEGV012F
3/4"	20	16	63	91	19	53	190	SXEGV034E	SXEGV034F
1"	25	16	72	103	22	59	300	SXEGV100E	SXEGV100F
1" 1/4	32	16	85	120	25	70	460	SXEGV114E	SXEGV114F
1" 1/2	40	16	100	139	26	87	675	SXEGV112E	SXEGV112F
2"	50	16	118	174	31	112	1080	SXEGV200E	SXEGV200F



SXEBEV

Clapet de retenue Easyfit à bille avec embouts mâles en PE100 SDR 11 pour souder bout à bout ou par électrofusion (CVDE)

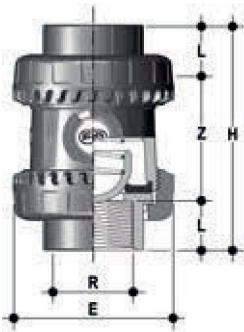
d	DN	E	H	L	Z	g	Code EPDM	Code FPM
20	15	54	154	41	72	150	SXEBEV020E	SXEBEV020F
25	20	63	186	52	82	225	SXEBEV025E	SXEBEV025F
32	25	72	199	54,5	90	310	SXEBEV032E	SXEBEV032F
40	32	85	217	56	105	485	SXEBEV040E	SXEBEV040F
50	40	100	236	58	120	700	SXEBEV050E	SXEBEV050F
63	50	118	268	66	136	1150	SXEBEV063E	SXEBEV063F



SSEIV

Clapet de retenue Easyfit à ressort avec embouts femelles à coller, série métrique

d	DN	PN	E	H	L	Z	g	Code EPDM	Code FPM
16	10	16	54	82	14	54	146	SSEIV016E	SSEIV016F
20	15	16	54	82	16	50	149	SSEIV020E	SSEIV020F
25	20	16	63	91	19	53	188	SSEIV025E	SSEIV025F
32	25	16	72	103	22	59	292	SSEIV032E	SSEIV032F
40	32	16	85	120	26	68	445	SSEIV040E	SSEIV040F
50	40	16	100	139	31	77	640	SSEIV050E	SSEIV050F
63	50	16	118	174	38	98	1010	SSEIV063E	SSEIV063F



SSEFV

Clapet de retenue Easyfit à ressort avec embouts femelles à visser, taraudage cylindrique gaz

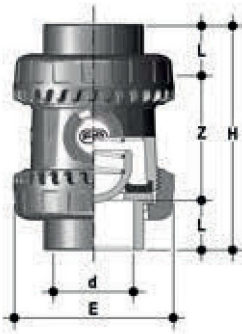
R	DN	PN	E	H	L	Z	g	Code EPDM	Code FPM
3/8"	10	16	54	82	11,4	59,2	146	SSEFV038E	SSEFV038F
1/2"	15	16	54	90	15	60	149	SSEFV012E	SSEFV012F
3/4"	20	16	63	93	16,3	60,4	188	SSEFV034E	SSEFV034F
1"	25	16	72	110	19,1	71,8	292	SSEFV100E	SSEFV100F
1" 1/4	32	16	85	127	21,4	84,2	445	SSEFV114E	SSEFV114F
1" 1/2	40	16	100	131	21,4	88,2	640	SSEFV112E	SSEFV112F
2"	50	16	118	161	25,7	109,6	1010	SSEFV200E	SSEFV200F



SSELV

Clapet de retenue Easyfit à ressort avec embouts femelles à coller, série BS

d	DN	PN	E	H	L	Z	g	Code EPDM	Code FPM
1/2"	15	16	54	82	16,5	49	149	SSELV012E	SSELV012F
3/4"	20	16	63	91	19	53	188	SSELV034E	SSELV034F
1"	25	16	72	103	22,5	58	292	SSELV100E	SSELV100F
1" 1/4	32	16	85	120	26	68	445	SSELV114E	SSELV114F
1" 1/2	40	16	100	139	30	79	640	SSELV112E	SSELV112F
2"	50	16	118	174	36	102	1010	SSELV200E	SSELV200F



SSEAV

Clapet de retenue Easyfit à ressort avec embouts femelles à coller, série ASTM

d	DN	PN	E	H	L	Z	g	Code EPDM	Code FPM
1/2"	15	16	54	96	22,5	51	149	SSEAV012E	SSEAV012F
3/4"	20	16	63	105	25,5	54	188	SSEAV034E	SSEAV034F
1"	25	16	72	117	28,7	59,5	292	SSEAV100E	SSEAV100F
1" 1/4	32	16	85	136	32	72	445	SSEAV114E	SSEAV114F
1" 1/2	40	16	100	147	35	77	640	SSEAV112E	SSEAV112F
2"	50	16	118	174	38,2	97,6	1010	SSEAV200E	SSEAV200F



SSENV

Clapet de retenue Easyfit à ressort avec embouts femelles à visser, taraudage NPT

R	DN	PN	E	H	L	Z	g	Code EPDM	Code FPM
3/8"	10	16	54	82	13,7	54,6	146	SSENV038E	SSENV038F
1/2"	15	16	54	90	17,8	54,4	149	SSENV012E	SSENV012F
3/4"	20	16	63	93	18	57	188	SSENV034E	SSENV034F
1"	25	16	72	110	22,6	64,8	292	SSENV100E	SSENV100F
1" 1/4	32	16	85	127	25,1	76,8	445	SSENV114E	SSENV114F
1" 1/2	40	16	100	131	24,7	81,6	640	SSENV112E	SSENV112F
2"	50	16	118	161	29,6	101,8	1010	SSENV200E	SSENV200F



SSEJV

Clapet de retenue Easyfit à ressort avec embouts femelles à coller, série JIS

d	DN	PN	E	H	L	Z	g	Code EPDM	Code FPM
1/2"	15	16	54	110	30	50	161	SSEJV012E	SSEJV012F
3/4"	20	16	63	123	35	53	233	SSEJV034E	SSEJV034F
1"	25	16	72	139	40	59	317	SSEJV100E	SSEJV100F
1" 1/4	32	16	85	156	44	68	475	SSEJV114E	SSEJV114F
1" 1/2	40	16	100	187	55	77	645	SSEJV112E	SSEJV112F
2"	50	16	118	228	63	102	1080	SSEJV200E	SSEJV200F



SSEGV

Clapet de retenue Easyfit à ressort avec embouts femelles à visser, taraudage JIS

R	DN	PN	E	H	L	Z	g	Code EPDM	Code FPM
1/2"	15	16	54	82	16	50	149	SSEGV012E	SSEGV012F
3/4"	20	16	63	91	19	53	188	SSEGV034E	SSEGV034F
1"	25	16	72	103	22	59	292	SSEGV100E	SSEGV100F
1" 1/4	32	16	85	120	25	70	445	SSEGV114E	SSEGV114F
1" 1/2	40	16	100	139	26	87	640	SSEGV112E	SSEGV112F
2"	50	16	118	174	31	112	1010	SSEGV200E	SSEGV200F

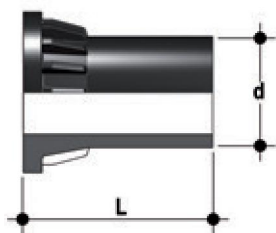


SSEBEV

Clapet de retenue Easyfit à ressort avec embouts mâles en PE100 SDR 11 pour soudure bout à bout ou par électrofusion (CVDE)

d	DN	E	H	L	Z	g	Code EPDM	Code FPM
20	15	54	154	41	72	151	SSEBEV020E	SSEBEV020F
25	20	63	186	52	82	223	SSEBEV025E	SSEBEV025F
32	25	72	199	54,5	90	302	SSEBEV032E	SSEBEV032F
40	32	85	217	56	105	470	SSEBEV040E	SSEBEV040F
50	40	100	236	58	120	665	SSEBEV050E	SSEBEV050F
63	50	118	268	66	136	1080	SSEBEV063E	SSEBEV063F

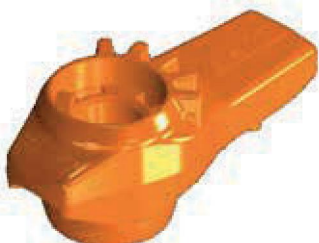
ACCESSOIRES



CVDE

Embouts longs en PE 100, pour raccordement par électrofusion ou soudure bout à bout.

d	DN	PN	L	SDR	Code
20	15	16	55	11	CVDE11020
25	20	16	70	11	CVDE11025
32	25	16	74	11	CVDE11032
40	32	16	78	11	CVDE11040
52	40	16	84	11	CVDE11050
63	50	16	91	11	CVDE11063



POIGNÉE EASYFIT DN 10 à 50

Poignée multifonction Easyfit pour le serrage des écrous union SXE-SSE DN 10 à 50

d	DN	Code
16 - 20	10 - 15	HAVXE020
25	20	HAVXE025
32	25	HAVXE032
40	32	HAVXE040
52	40	HAVXE050
63	50	HAVXE063

KIT EASYTORQUE

Kit pour l'ajustement des écrous union et du support des sièges pour clapets Easyfit DN 10 à 50



d	DN	Couples de serrage écrous union*	Couples de serrage support*	Code
3/8"-1/2"	10-15	5 N m - 3,69 Lbf ft	3 N m - 2,21 Lbf ft	KET01
3/4"	20	5 N m - 3,69 Lbf ft	3 N m - 2,21 Lbf ft	KET01
1"	25	6 N m - 4,43 Lbf ft	4 N m - 2,95 Lbf ft	KET01
1" 1/4	32	7 N m - 5,16 Lbf ft	4 N m - 2,95 Lbf ft	KET01
1" 1/2	40	8 N m - 5,90 Lbf ft	5 N m - 3,69 Lbf ft	KET01
2"	50	10 N m - 7,38 Lbf ft	6 N m - 4,43 Lbf ft	KET01

*calculés en conditions d'installation idéales.



LSE

Kit de personnalisation et d'impression des étiquettes pour poignée Easyfit, composé de feuilles d'adhésifs prédécoupés et du logiciel pour la création pas à pas des étiquettes

d	DN	Code
16	10	-
20	15	-
25	20	-
32	25	LSE020
40	32	LSE025
50	40	LSE032
63	50	LSE032

PERSONNALISATION

Les clapets SXE et SSE DN 10 à 50 Easyfit sont munis du système d'étiquetage Labelling System.

Ce système permet de réaliser soi-même des étiquettes spéciales à insérer sur le corps du clapet. Il est ainsi extrêmement simple d'appliquer sur les clapets des marques d'entreprise, des numéros de série d'identification ou des indications de service comme, par exemple, la fonction du clapet au sein de l'installation, le fluide transporté, ainsi que des informations spécifiques pour le service à la clientèle, comme le nom du client ou la date et le lieu où l'installation a été effectuée.

Le module LCE est fourni en série et se constitue d'un bouchon en PVC rigide transparent résistant à l'eau et d'une plaquette porte-étiquette blanche de la même matière, marquée FIP sur une face (fig. 1).

La plaquette porte-étiquette, insérée à l'intérieur du bouchon, peut être ôtée et, une fois renversée, utilisée pour être personnalisée grâce à l'application d'étiquettes imprimées avec le logiciel fourni avec le kit LSE.

Pour appliquer l'étiquette sur le clapet, suivre la démarche indiquée ci-dessous :

- 1) Retirer le bouchon transparent de la loge qui se trouve sur le corps du clapet (fig. 1).
- 2) Retirer la plaquette porte-étiquette du bouchon transparent (fig. 2).
- 3) Appliquer l'étiquette adhésive sur la plaquette porte-étiquette de façon à aligner les profils en respectant la position de la languette.
- 4) Réintroduire la plaquette porte-étiquette dans le bouchon transparent, de manière à ce que l'étiquette soit protégée contre les agressions extérieures.
- 5) Remettre le bouchon transparent dans son siège situé sur le corps du clapet.

Fig. 1



Fig. 2

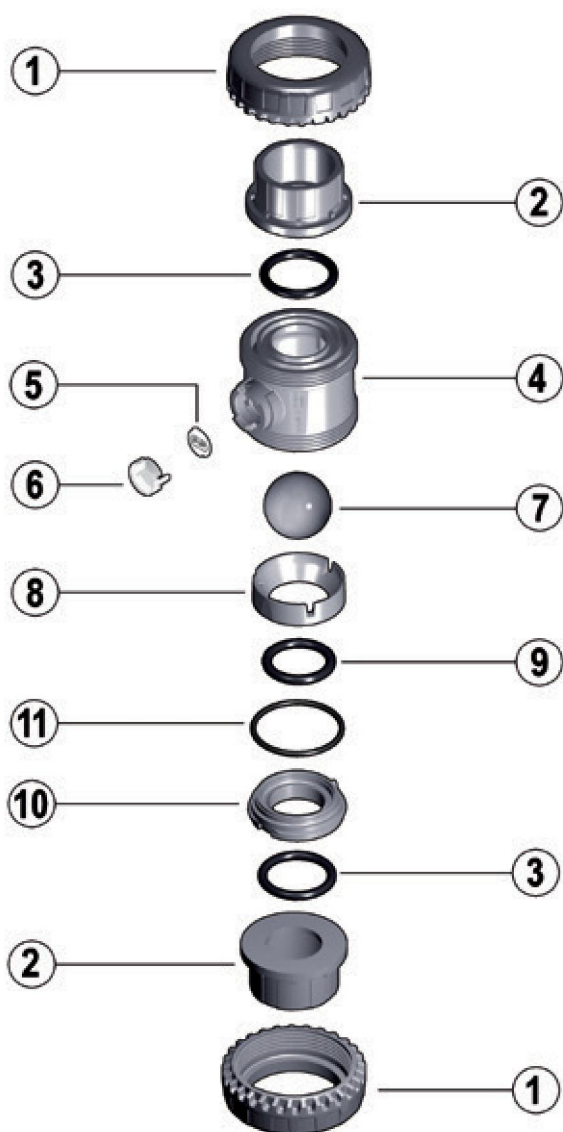


Fig. 3

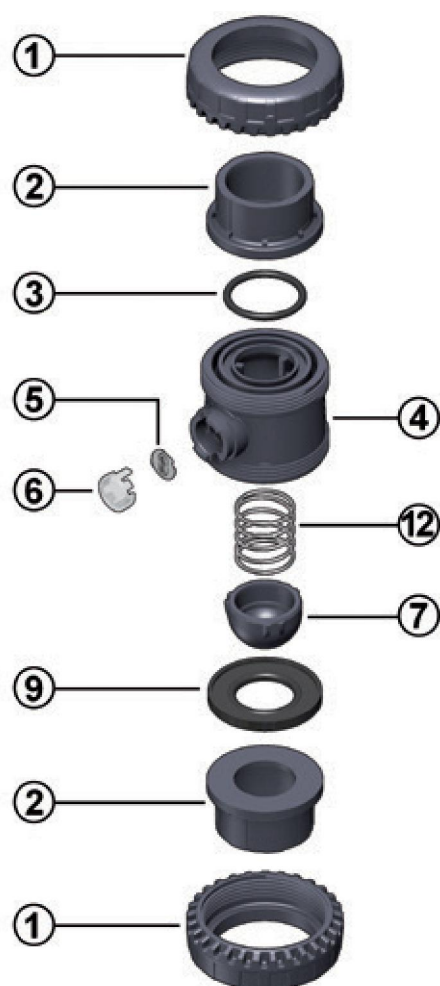


COMPOSANTS

VUE ÉCLATÉE



SXE



SSE

1 · Écrou union (PVC-U - 2)

2 · Manchon (PVC-U - 2)

3 · Joint d'étanchéité torique de la tête (EPDM, FPM - 2)

4 · Collet (PVC-U - 1)

5 · Plaquette porte-étiquette (PVC - 1)

6 · Bouchon de protection transparent (PVC - 1)

7 **SXE** · Bille (PVC-U - 1)

7 **SSE** · Obturateur (PVC-U - 1)

8 · Anneau presse-joint (PVC-U - 1)

9 **SXE** · Joint torique du joint de la bille (EPDM, FPM - 1)

9 **SSE** · Joint d'étanchéité torique de l'obturateur

9 **SSE** · Joint d'étanchéité torique de l'obturateur (EPDM, FPM - 1)

10 **SXE** · Support du joint de la bille (PVC-U - 1)

10 **SSE** · Support du joint de l'obturateur

11 · Joint d'étanchéité torique radial (EPDM, FPM - 1)

12 · Ressort (Acier INOX* - 1)

* Également disponible en Hastelloy C276 ou A316 enrobé de PTFE (uniquement pour DN 40 et DN 50)

Le matériau du composant et la quantité fournie sont indiqués entre parenthèses

DÉMONTAGE

SXE

Le clapet SXE ne nécessite aucun entretien en cas de conditions de marche normales. En cas de fuites ou d'usure, avant de procéder à l'entretien, il faut intercepter le fluide en amont du clapet et s'assurer qu'il ne reste pas sous pression (purger en aval si besoin est).

- 1) Drainer complètement le liquide résiduel qui pourrait être agressif pour l'opérateur et, si possible, faire circuler de l'eau pour le lavage intérieur du clapet.
- 2) Afin de faciliter le dévissage des écrous union pendant le démontage, il est possible d'utiliser la poignée multifonction Easyfit (fournie en tant qu'accessoire) (fig. 4) ou le kit Easytorque (fig. 5-6).
- 3) Dévisser le support du joint (10) avec la poignée multifonction Easyfit (fig. 7) ou le kit Easytorque (fig. 8).
- 4) Retirer tous les composants intérieurs.

SSE

En cas de fuites ou d'usure, avant de procéder à l'entretien, il faut intercepter le fluide en amont du clapet et s'assurer qu'il ne reste pas sous pression (purger en aval si besoin est).

- 1) Drainer complètement le liquide résiduel qui pourrait être agressif pour l'opérateur et, si possible, faire circuler de l'eau pour le lavage intérieur du clapet.
- 2) Afin de faciliter le dévissage des écrous union pendant le démontage, il est possible d'utiliser la poignée multifonction Easyfit (fournie en tant qu'accessoire) (fig. 4) ou le kit Easytorque (fig. 5-6).
- 3) Retirer le joint d'étanchéité de l'obturateur (9).
- 4) Retirer tous les composants intérieurs.

MONTAGE

SXE

- 1) Remonter le clapet en suivant la vue éclatée de la page précédente.
- 2) Serrer le support du joint de la bille (10) à l'aide de la poignée multifonction Easyfit (fig. 7) ou de la clé dynamométrique Easytorque (fig. 8) en respectant les couples de fermeture indiqués sur les instructions dont elle est munie. Cette procédure garantit une installation et un fonctionnement parfaits du clapet.
- 3) Placer le clapet entre les collets (2) et serrer les écrous union dans le sens horaire (1) en se servant de la poignée multifonction Easyfit (fig. 4) ou du kit Easytorque (fig. 5-6) et en veillant à ce que les joints d'étanchéité toriques de la tête (3) ne sortent pas de leur siège.

SSE

- 1) Remonter le clapet en suivant la vue éclatée de la page précédente.
- 2) Placer le clapet entre les collets (2) et serrer les écrous union dans le sens horaire (1) en se servant de la poignée multifonction Easyfit (fig. 4) ou du kit Easytorque (fig. 5-6) et en veillant à ce que les joints d'étanchéité toriques de la tête (3) ne sortent pas de leur siège.



Remarque : pendant les opérations de montage, il est conseillé de lubrifier les joints en élastomère. L'emploi d'huiles minérales est déconseillé, car elles sont agressives pour le caoutchouc EPDM.

Fig. 4



Fig. 5



Fig. 6



Fig. 7



INSTALLATION

Les clapets SXE-SSE peuvent être installés en position tant verticale (flux vers le haut) qu'horizontale (SXE avec une contre-pression minimale de 0,2 bar).

Avant d'effectuer le montage sur l'installation nous vous prions de suivre les instructions suivantes :

- 1) Vérifier que les tuyaux auxquels le clapet doit être raccordé sont alignés, de manière à éviter les contraintes mécaniques sur les raccordements union du clapet.
- 2) Dévisser les écrous union (1) du corps (4) et les enfiler sur les tronçons de tuyau.
- 3) Procéder au collage/fusion ou visser les collets (2) de raccordement sur les tronçons de tuyau.
- 4) Placer le corps du clapet entre les collets (fig. 9).
- 5) Engager les écrous union sur le corps du clapet et les serrer à la main dans le sens horaire, jusqu'à ce que l'on sente une résistance à la rotation ; ne pas utiliser de clés ou autres outils susceptibles d'endommager la surface des écrous union.
- 6) Afin de faciliter le vissage des écrous union pendant le montage, il est possible d'utiliser la poignée multifonction Easyfit (disponible en tant qu'accessoire).
- 7) Renverser la poignée et l'insérer sur la tige de manœuvre du clapet de façon à ce que le denture (A) de la poignée coïncide avec la denture de l'écrou union (B) (fig. 10)
- 8) Tourner la poignée dans le sens anti-horaire pour serrer complètement l'écrou union (fig. 10). Le sens de rotation pour serrer (TIGHTEN) et pour desserrer (UNTIGHTEN) les écrous union est indiqué sur la poignée (fig. 11). Généralement, s'il n'y a pas de désaxements des tuyaux, une seule rotation suffit pour serrer correctement.
- 9) Refaire l'opération 7 pour l'autre écrou union.

Remarque : un petit effort appliqué sur la poignée développe un couple bien supérieur à celui d'un serrage manuel.

Il est également possible, avec le kit Easytorque (fig. 5-6), fourni en tant qu'accessoire, d'effectuer le serrage des écrous union en utilisant une clé dynamométrique pour quantifier les efforts et surveiller les stress appliqués aux filetages thermoplastiques, conformément aux indications d'installation présentées dans les instructions jointes au kit.

- 10) Si cela est requis, supporter le tuyau avec des colliers FIP modèle ZIKM avec d'éventuelles entretoises DSM.

Fig. 8



Fig. 9



Fig. 10

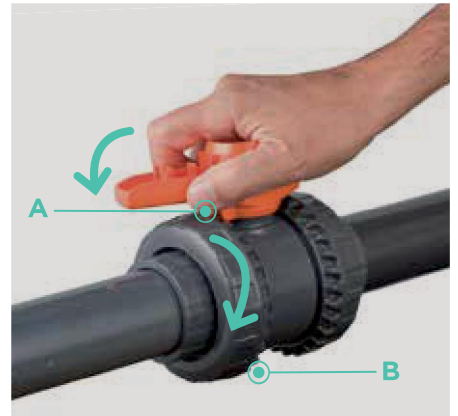


Fig. 11



⚠ AVERTISSEMENTS

- Ne pas utiliser d'air comprimé ou d'autres gaz pour l'épreuve des lignes thermoplastiques.
- Éviter toujours les brusques manœuvres de fermeture et protéger le clapet contre les manœuvres accidentelles.

