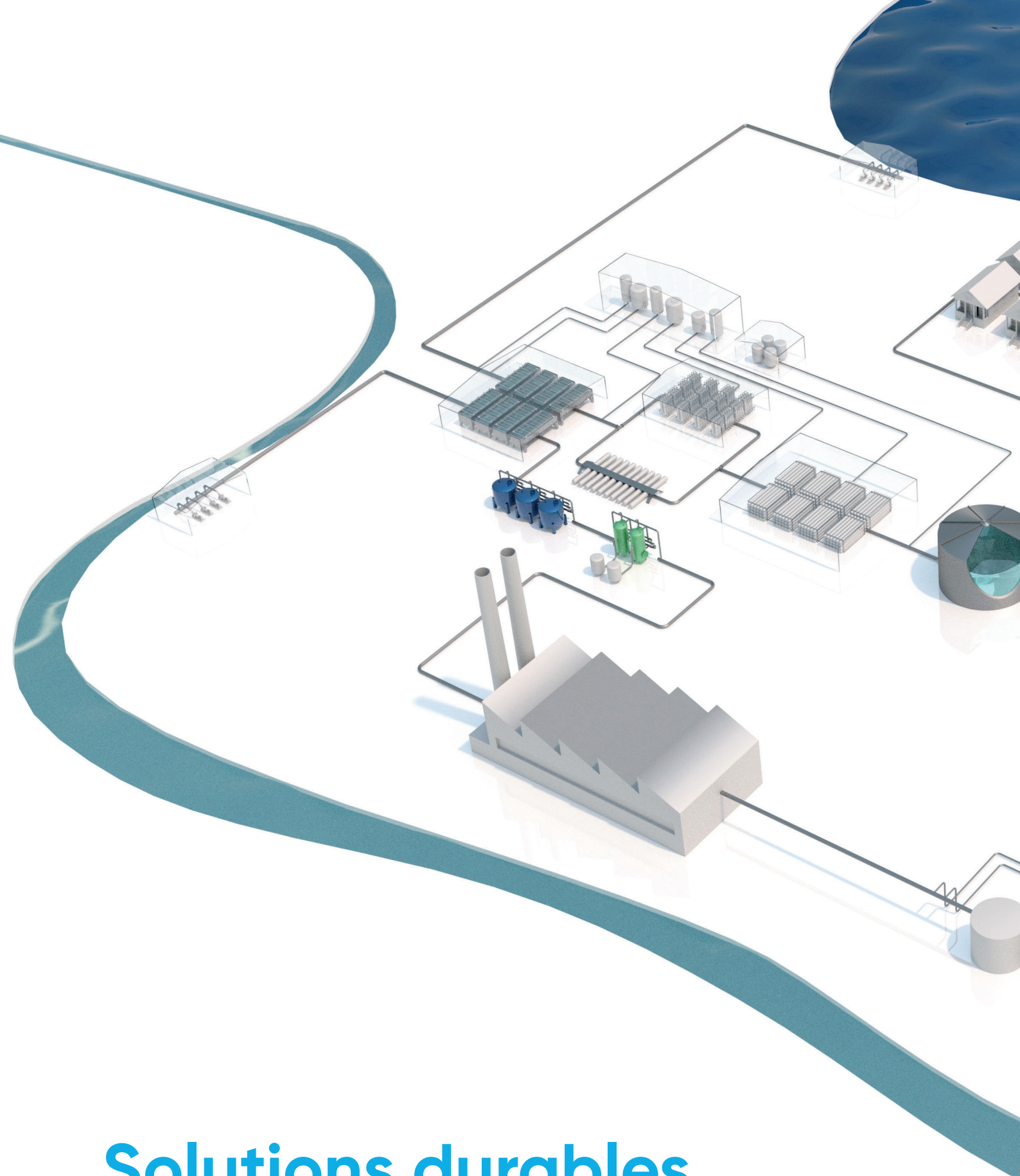


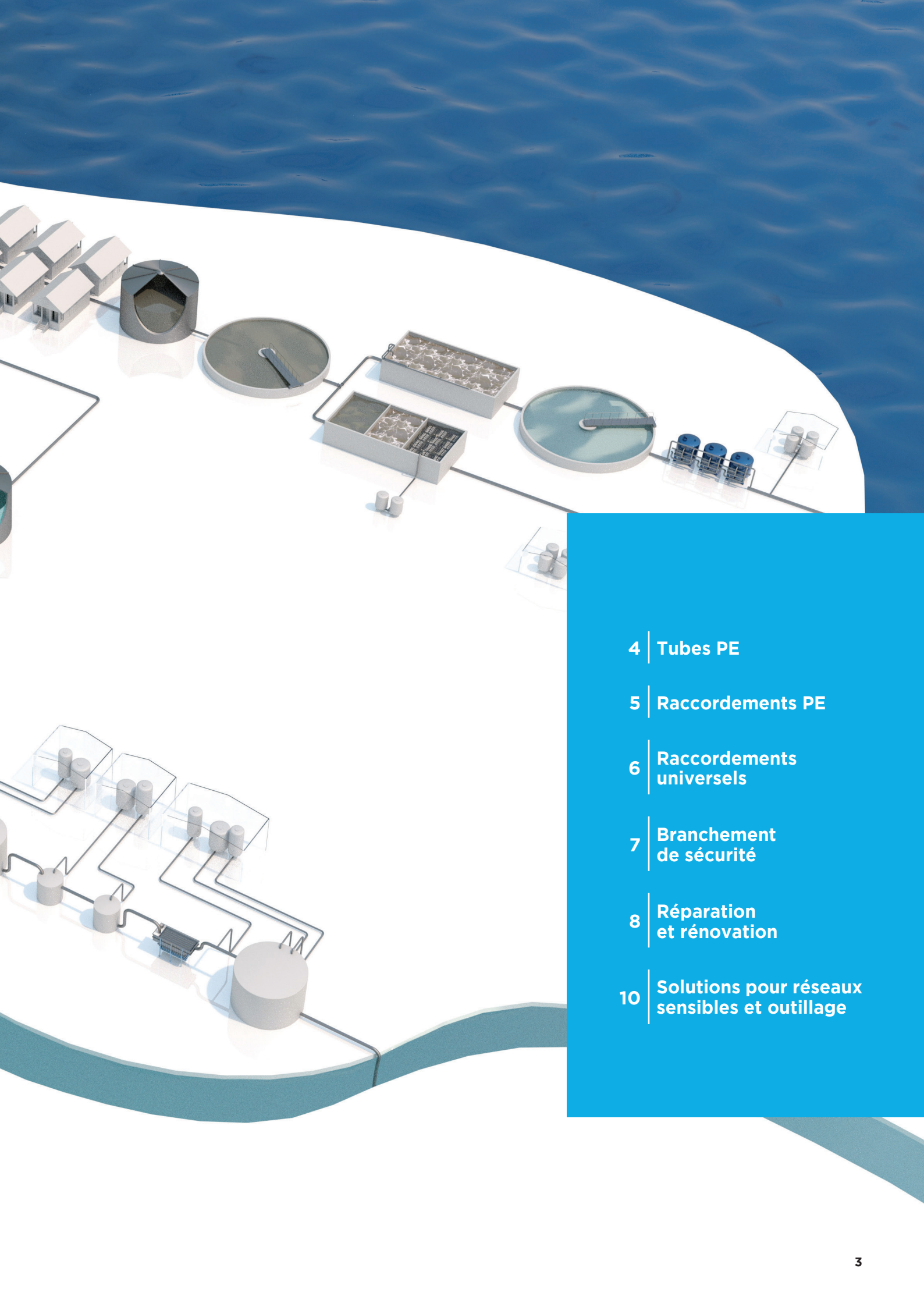


Solutions durables pour le Cycle de l'eau





Solutions durables pour le Cycle de l'eau



- 4 | Tubes PE
- 5 | Raccordements PE
- 6 | Raccordements universels
- 7 | Branchement de sécurité
- 8 | Réparation et rénovation
- 10 | Solutions pour réseaux sensibles et outillage

Nos tubes PE pour votre réseau



POLYETHYLÈNE PE 100

Matériau universel pour tous les réseaux



Le tube préconisé pour le transport de fluides en réseaux enterrés et les traversées d'ouvrages d'art.

- Inertie chimique et biologique.
- Résistant à la corrosion.
- Légèreté et flexibilité.
- Performances hydrauliques.
- Pertes de charges et coups de bélier réduits.
- Haute résistance à l'abrasion.

Caractéristiques

- d 20 à 1200 mm.
- SDR 33 à SDR 7,4.
- Marque NF 114 groupe 2, 4 et 5.
- ACS.
- Noir ou bandes bleues (eau potable) ou bandes marrons (assainissement sous pression) ou bandes rouges (câbles électriques).
- Conditionnement en barres et couronnes.

POLYETHYLÈNE PE 100 RD

Tube AEP résistant aux désinfectants

Issue d'un programme de recherche initié en 2005 pour étudier le comportement du polyéthylène haute densité face aux désinfectants chlorés, la résine Hostalen CRP 100 RD confère une espérance de vie nettement améliorée en présence de concentrations en désinfectants chlorés et de températures élevées.

- Meilleure résistance à la fissuration lente.
- Résistance améliorée aux désinfectants.



Caractéristiques

- d 20 à 1000 mm.
- SDR 7,4 à SDR 17.
- Marque NF 114 groupe 2.
- ACS.
- Eau Potable.
- Conditionnement en barres et couronnes.

TUBE PRÉ-ISOLÉ

Encorbellements, galeries et fluides sensibles

Le tube pré-isolé est une solution sur mesure pour les réseaux sensibles aux variations de température.

Aliaxis vous accompagne lors de la conception de vos réseaux afin de gérer au mieux vos problématiques thermiques.



- Légèreté.
- Mise en œuvre aisée.
- Systèmes de raccordement :
 - manchons électrosoudables
 - emboîtement Push-Fast
 - soudure bout à bout

Caractéristiques

- d 20 à 800 mm.
- SDR 11 à SDR 17.
- Noir ou Bandes bleues (Eau Potable).
- Isolation certifiée CSTB suivant EN 253.
- Conditionnement en barres.
- ACS.
- NF EN 12201.

Nos solutions de raccordement pour les tubes PE

FRIALEN

Raccords de sécurité électrosoudables

La gamme Frialen dispose de caractéristiques techniques uniques pour la réalisation de réseaux PE homogènes sous pression.



- Spires affleurantes.
- Zones de soudures supérieures à la norme.
- Cycle de préchauffage à partir du d400 pour compenser les défauts du tube.
- Compatible avec tout tube PE-LD, PE-HD ou PE-Xa conformes à la NF EN 12201.

Caractéristiques

- d 20 à 1200 mm.
- Pour tubes SDR 26 à SDR 7,4 suivant diamètres (PN 6 à PN 25 pour l'eau potable).
- Conforme à la NF EN 12201.
- ACS pour les réseaux d'eau potable.

PUSH-FAST

Emboîtement verrouillable autobutéé tout terrain



Le Push-Fast constitue un système complet pour la réalisation de réseaux en PE 100 sous pression dans les conditions les plus difficiles : intempéries, accès difficile, encorbellements, etc., et pour les chantiers nécessitant une cadence de pose élevée (1 Km/jour).

- Jonction par emboîtement, verrouillable et autobutéé.
- Pas d'outillage spécifique.
- Gamme complète (tubes et raccords).



Caractéristiques

- d 90 à 250 mm.
- SDR 11 à SDR 26.
- Conforme à la NF EN 12201.
- ACS pour les réseaux d'eau potable.

BOUT À BOUT

Raccord pression pour tuyauterie industrielle et chaudronnerie

La gamme de raccords PE 100 injectés et façonnés bout à bout vous apporte de nombreuses solutions pour la chaudronnerie et les réseaux de transport sous pression en PE 100.

- Résistant à l'abrasion.
- Résistant à la corrosion.
- Entièrement recyclable.
- Inertie chimique.
- Inertie biologique.



Caractéristiques

- d 20 à 450 mm.
- SDR 11 à SDR 17,6.
- Conforme NF EN 12201 (eau potable).
- NF EN ISO 15494 (fluides industriels).



Nos solutions de raccordement universelles

STRAUB

Raccords de jonction universels

Depuis plus de 40 ans, Straub est le leader mondial des solutions de raccordement pour tous types de tubes.

Ces performances reposent sur la déclinaison de deux concepts :

- Un effet d'étanchéité progressif obtenu grâce à un profil de joint exclusif et breveté.
- Un effet d'ancrage progressif pour les jonctions verrouillées.

En adaptant ces technologies, les raccords Straub permettent :

- Une solution universelle pour raccorder tous types de tubes en acier, acier inoxydable, cuivre, fonte grise, fonte ductile, fibro-ciment, béton, plastiques et PRV.
- Un montage simple et rapide.
- Une étanchéité totale en pression comme en dépression.
- Un encombrement et un poids réduits.
- Une jonction verrouillée sur les aciers, cuivres, plastiques et PRV.
- Une absorption des vibrations, coups de bélier et bruits.
- Une tolérance angulaire et axiale.
- Une compatibilité chimique étendue, seule la manchette étant en contact avec le fluide.



Caractéristiques

- d 26,9 à 4064 mm.
- Corps et boulonnerie inox.
- Pression maximale de service de 1 à 67 bar suivant spécifications et diamètres.
- Température de -30° à +180 °C.
- Option protection incendie possible.

VIKING JOHNSON

Raccords et adaptateurs dédiés

Depuis plus de 80 ans, Viking Johnson développe des solutions de raccordement fiables et performantes dont les caractéristiques communes sont notamment :

Le revêtement anticorrosion en Rilsan (polyamide d'origine végétale et renouvelable) présente une excellente résistance aux chocs et aux griffures, une insensibilité à l'abrasion, à l'érosion par cavitation et à la corrosion inégale.

- Espérance de vie de 50 ans (étayée par des essais sous pression à 80 °C pendant 1000 h).
- Conception de joints spécifiques exclusifs.
- Boulonnerie en acier revêtu Sheraplex qui réduit les efforts de serrage, limite les risques de grippage sur le long terme et améliore la résistance à la corrosion.



Caractéristiques

- DN 40 à DN 4000 mm.
- Corps acier ou fonte revêtu RILSAN.
- Pression de service 16 bar à 100 bar suivant spécifications.

Nos branchements de sécurité



FRIALEN

Branchement de sécurité électrosoudable

Composé du nouveau collier de prise en charge électrosoudable DAA pour branchements de conduite sous pression et du robinet d'arrêt 1/4 de tour KHP, le module de branchement de sécurité constitue la solution la plus sûre et flexible pour réaliser vos branchements sur les conduites de distribution en polyéthylène.

Une variante existe avec un robinet multi-tours intégré au collier de prise en charge (DAV-Module-Saxeau).



- Homogénéité du réseau et de la durabilité de ses performances.
- Positionnement libre et aisé sur la canalisation.
- Maintenance réduite.

Caractéristiques

- Pour conduite principale du d 63 au 1200 mm.
- Dérivation du 25 au 90 mm avec perçage en charge.
- PN 16 jusqu'au d 400, PN 10 au-delà.
- Conforme à la NF EN 12201
- Extension de manœuvre dédiée.

PHILMAC 3G

Raccord de jonction avec la technologie "Emboîtez - Serrez"



Spécialiste du raccord à compression, Philmac propose une gamme de raccordement pour les conduites de petit diamètre.

- Installation et démontage faciles avec témoin visuel.
- Pas de pièce libre, donc pas de risque de perte.
- Une gamme complète : manchons, tés, coudes, raccords filetés et taraudés.

Caractéristiques

- d 20 à 63 mm.
- Corps PP.
- Filetages et taraudages renforcés en composite.
- Pression de service 16 bar à 20 °C.
- ACS.



EXCEL-PLUS

Tube de branchement sécurisant

Excel-Plus a été développé spécifiquement par Aliaxis pour répondre aux problématiques de pérennité des branchements d'eau potable, maillons faibles du réseau.

- Résistance améliorée aux désinfectants quelles que soient leur concentration, leur nature et la température de l'eau.
- Imperméabilité aux hydrocarbures et aux pesticides présents dans le sol. La barrière PVDF est aussi performante qu'une barrière aluminium suivant le protocole de test WIS 4-32-19.
- Inhibition du biofilm.



Caractéristiques

- d 25 à d 63 mm.
- PN 16.
- Ame en PE 100 RC suivant NF EN 12201.
- Revêtement intérieur en PVDF Kynar.
- ACS.

Nos solutions de réparation et de rénovation



PHILMAC UTC

Raccord universel pour les branchements

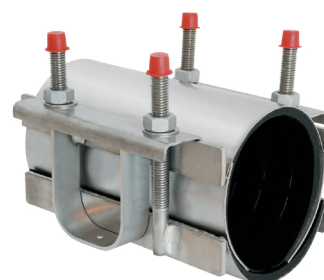
La gamme de raccords de transition universels Philmac UTC® permet de réparer aisément les matériaux de branchement anciens (galva, inox, cuivre, plomb, PVC) ou de les remplacer avec des tubes standard en PE.

Bâtie sur la même technologie "Emboitez - Serrez" que le raccord 3G, la solution Philmac UTC® apporte une flexibilité opérationnelle totale grâce à ses inserts d'ancrage en inox.

- Raccords de réparation d 15 à 61 mm pour tuyaux en galva, plomb, cuivre, acier inox ou PVC.

Caractéristiques

- d 20 à 63 mm.
- Corps PP.
- Pression de service 12,5 bar à 20 °C.
- ACS.



HANDIRANGE

Le raccord de réparation temporaire

Les gammes Handiband et Handirange ont été développées dans le but de fournir une gamme complète de raccords en acier inoxydable pour la réparation des réseaux sous pression.

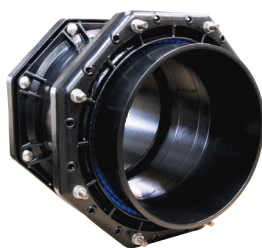
- Etanchéité même sur des tubes fortement corrodés grâce au large joint gaufré.
- Large tolérance.
- Stock minimisé.
- Facile d'installation.
- Plusieurs longueurs possibles suivant le diamètre.

ULTRAGRIP

Le raccord universel large tolérance auto buté

Fruit de l'expérience de Viking Johnson, l'UltraGrip permet le raccordement des matériaux les plus courants entre eux par jonction verrouillée et auto butée.

- Un seul type de raccord et de grip pour tous les matériaux : fonte grise, fonte ductile, acier, PVC, PE.
- Verrouillage progressif.
- Système de grip qui ne blesse pas le tube.
- Profil de joint unique insensible aux entailles du tube et à sa corrosion.
- Gamme complète : manchons, adaptateurs, bouchons et réductions.
- Grande tolérance angulaire et diamétrale permettant de rattraper les défauts d'alignement et de réduire les stocks.



Caractéristiques

- DN 40 à DN 700 mm.
- Tolérance jusqu'à 40 mm.
- PN 16 jusqu'au DN 300 mm.
- PN 10 à partir du DN 350 mm.
- Corps fonte revêtu Rilsan.
- Boulonnerie inox.
- Grips et convoyeurs en copolymère d'acétal de qualité M25.

Caractéristiques

- d 15 à d 714 mm.
- PN 16 jusqu'au DN 200 mm. > DN 200 mm, nous consulter.
- Corps Acier inox.
- Boulonnerie inox.
- Joint gaufré EPDM.

SELLES DE RÉPARATION ET RENFORCEMENT

En cas de dommage localisé ou de fragilisation de la conduite lors d'une intervention sur le réseau, les selles électrosoudables de réparation et de renforcement garantissent la pérennité de celui-ci grâce à la rapidité de mise en œuvre, caractéristique du système Frialen.



Caractéristiques

- d 20 à 1200 mm en standard.
- PN 10 à PN 16 suivant diamètre.
- Compatible avec tous les automates de soudage Friamat.

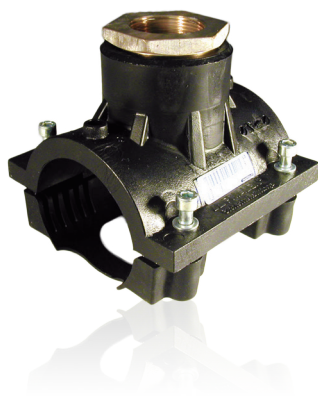
SELLE À BOSSAGE VAM-RG

Le raccordement d'un branchement d'une canalisation sur une conduite en polyéthylène doit être réalisé à l'aide d'un collier soudé.

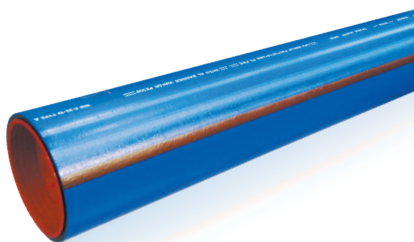


Caractéristiques

- Pour tubes SDR 17 à SDR 11 (PN 10 à PN 16 pour l'eau potable).
- Bossage taraudé BSP de 63 x 1" à d 315 x 2".
- Bossage taraudé métrique de d 63 x M40x300 à d 315 x M55x300.



Nos solutions pour réseaux sensibles



PROTECTA-LINE

Tube pour le transport d'eau potable dans les sols contaminés

Le tube Protecta-Line mis en œuvre avec les raccords électrosoudables de sécurité Frialen apporte la solution sécurisée pour le transport d'eau potable dans les sols contaminés et les installations sensibles.

- Barrière contre les contaminants organiques et inorganiques.
- Résistance à la corrosion.
- Légèreté et flexibilité.

Caractéristiques

- PE 100 avec barrière aluminium.
- ACS.
- d 25 à 630 mm.
- Tubes SDR 11 et SDR 17.
- Couronnes et barres.
- Conforme au WIS 4-32-19.



FRIAFIT

Réseau d'assainissement en PE

La technologie d'électrosoudage FriaFit est celle qui permet la réalisation de collecte des eaux usées la plus sûre et la plus durable.

- Absence de joint: pas de possibilité d'infiltration de racines.
- Déboîtement impossible et adaptation aux mouvements de terrain.
- Raccords de connexion des conduites d'évacuation particulières en grès ou PVC.
- Manchette d'adaptation pour regards béton.

Caractéristiques

- d 90 à 1000 mm.
- Pour tubes SDR 33 à SDR 17 suivant diamètre.
- Conforme à la NF EN 12201.



LIXIDRAIN

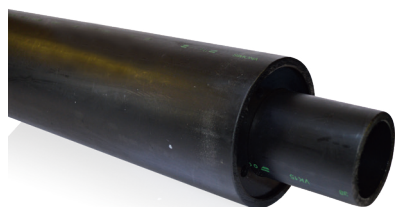
Tube pour la collecte de lixiviats et biogaz

La solution est adaptée pour les canalisations des centres d'enfouissement de déchets. La gamme permet la collecte et le transport des lixiviats et biogaz.

- Solution contre les problèmes de tassement.
- Possibilités de raccordement multiples.

Caractéristiques

- d 90 à 800 mm.
- SDR 7,4 à SDR 17.
- Barres percées de trous ou de fentes.
- Noir.



SIMODUAL

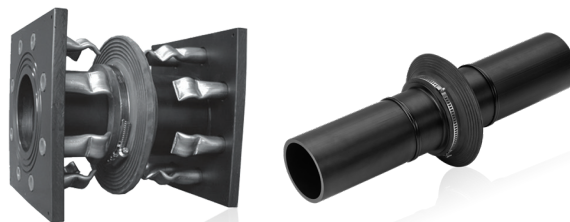
Tube pour les applications spéciales

Le Simodual est un système modulaire double enveloppe qui permet un soudage en cascade afin de sécuriser le transport du fluide.

- Sécurité optimum.
- Facilité d'assemblage.

Caractéristiques

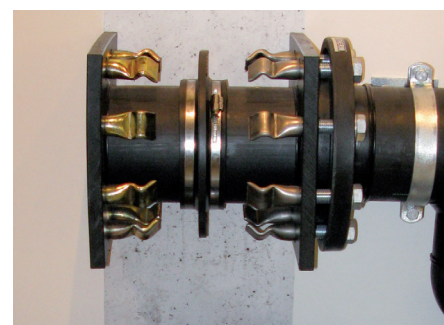
- d 32 à 225 mm (tube intérieur)
- d 90 à 355 mm (tube extérieur)
- PE 100 /PE 100.
- SDR 11 / SDR 17.
- Conforme DIN EN ISO 15494.
- Noir.
- Conditionnement en barres.



TRAVERSÉE DE PAROI

Les traversées de paroi en polyéthylène sont conçues pour être incorporées dans les ouvrages en béton dès la coulée afin de préparer le passage des conduites de façon simple et sûre.

- Interfaces lisses à souder, à emboîter, à bride ou à visser.
- Traversées droites, coudées ou en siphon suivant la disposition prévue.
- Construction à partir de raccords de dimensions standards garantissant l'homogénéité chimique et hydraulique du réseau.



Caractéristiques

- DN 25 à 1000 mm.
- PN 6 à PN 25 suivant diamètre.
- Tiges d'ancrage en acier galvanisé ou inoxydable.

OUTILLAGE

Aliaxis conçoit et propose une gamme d'outillage adaptée pour faciliter la mise en œuvre des différents systèmes :

- Automates de soudage
- Positionneurs spécifiques pour dérivations Friatop et Unitop
- Coupe-tubes, grattoirs, redresseurs, scies cloches
- Emboîte-tubes
- Clef dynamométriques
- Etc.



Notre atelier SAV certifié par Friatec réalise la maintenance périodique de vos machines et outils.

Pour connaître nos différentes solutions, demandez notre plaquette "Solutions durables pour les fluides industriels" ou contactez nos spécialistes.

SOLUTIONS DURABLES POUR LES FLUIDES INDUSTRIELS



SOLUTIONS DURABLES
POUR FLUIDES
INDUSTRIELS



Depuis plus de 30 ans, nous concevons et développons des solutions pour le transfert de fluides industriels (systèmes de robinetterie, tubes et raccords plastiques, robinetterie métallique, pompes et instrumentation), ainsi que des solutions spécifiques pour les réseaux sensibles (gaz, air comprimé, hydrocarbures, sols pollués, produits abrasifs, etc.). Notre expertise, le grand choix de matériaux (PVC, ABS, PVC-C, PEHD, PPh ou PVDF pour ne citer que les plus courants) et l'étendue de nos gammes produits permettent de nous adapter aux process les plus pointus, en toute confiance.

Aliaxis Utilities & Industry SAS

Z.I. Route de Béziers – 8 avenue du Mas de Garric
34140 Mèze – France

Tel +33 (0)467 51 63 30 – Fax +33 (0)467 43 61 43

RCS Montpellier 787 050 103

www.aliaxis.fr

